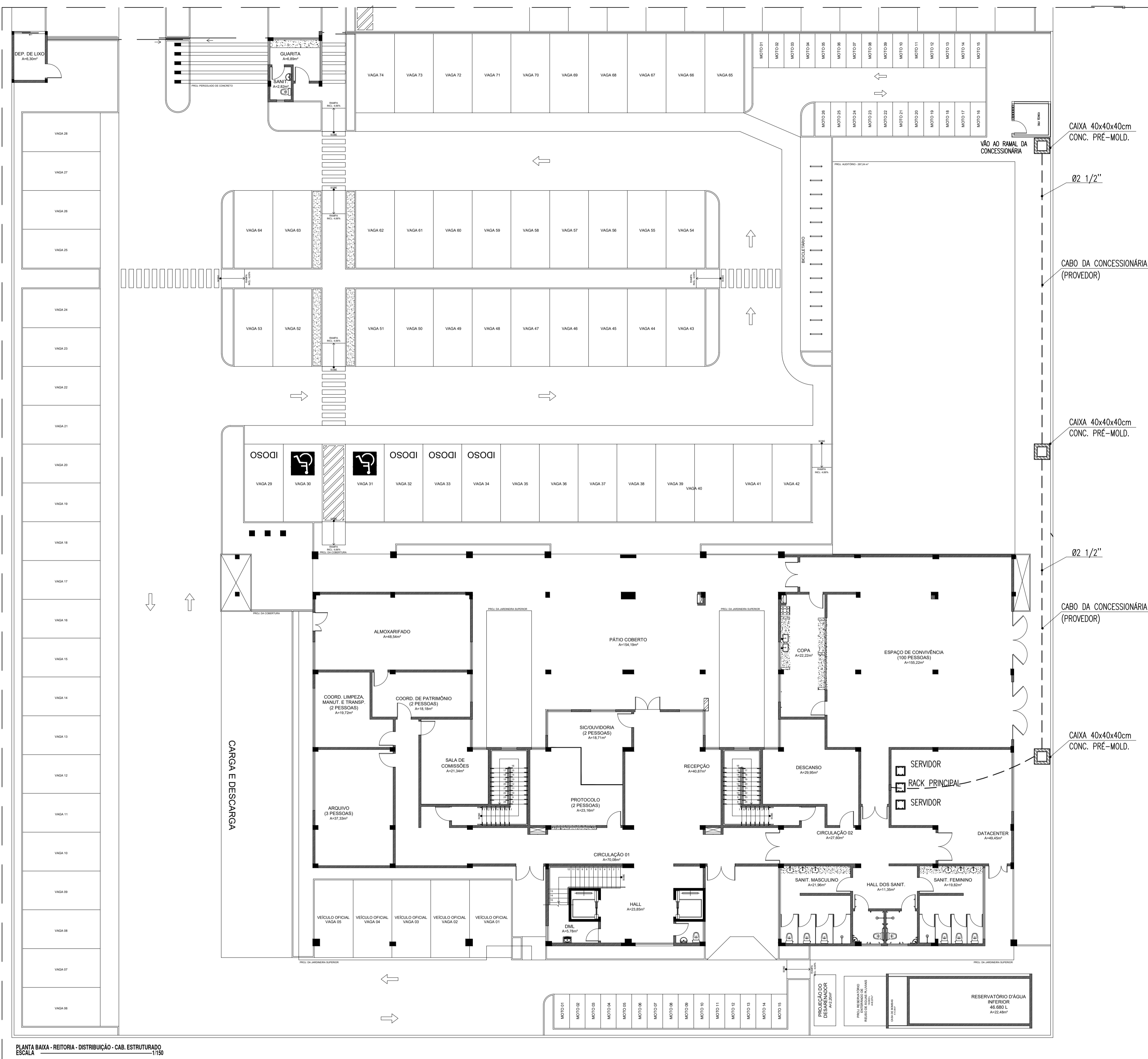


# CABEAMENTO ESTRUTURADO - DISTRIBUIÇÃO



### LEGENDA - CAB. ESTRUTURADO

#### PONTOS E EQUIPAMENTOS

- RACK DE DADOS, PROFUNDIDADE PADRÃO 19" TIPO INDICADO, ALTURA INDICADA, COM ACESSÓRIOS;

#### QUADROS E CAIXAS

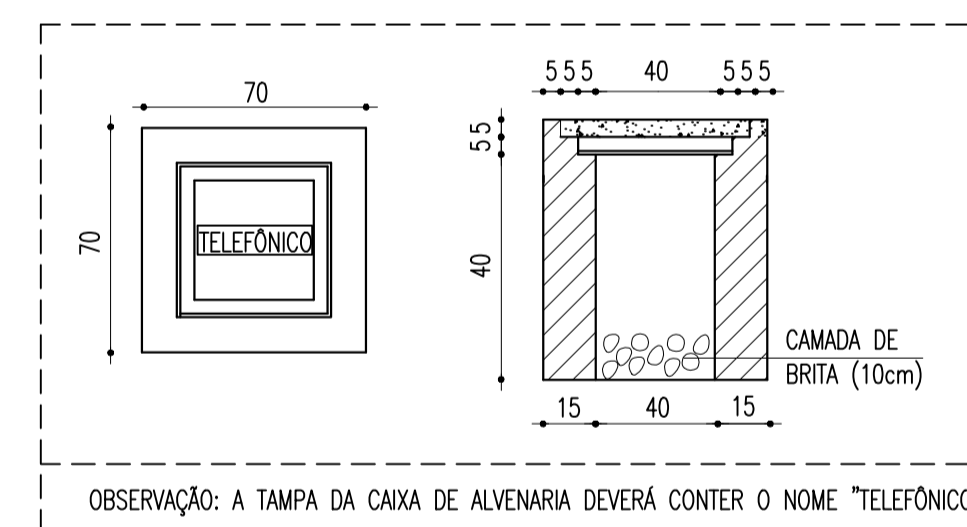
- CAIXA EM ALVENARIA, COM TAMPA EM CONCRETO, DIMENSÕES INTERNAS INDICADA, FUNDO EM 10cm DE BRITA;
- CAIXA EM PVC, DIMENSÕES 20x20MM, INSTALADA SOBRE O FORRO FALSO, FIXA A NERVURA DA LAJE;

#### FIÇÃO, ELETRODUTOS E ELETROCALHAS

- ELETRODUTO PVC RÍGIDO ROSCÁVEL, ANTICHAMA, CLASSE B EMBUTIDO EM ALVENARIA (PAREDE);

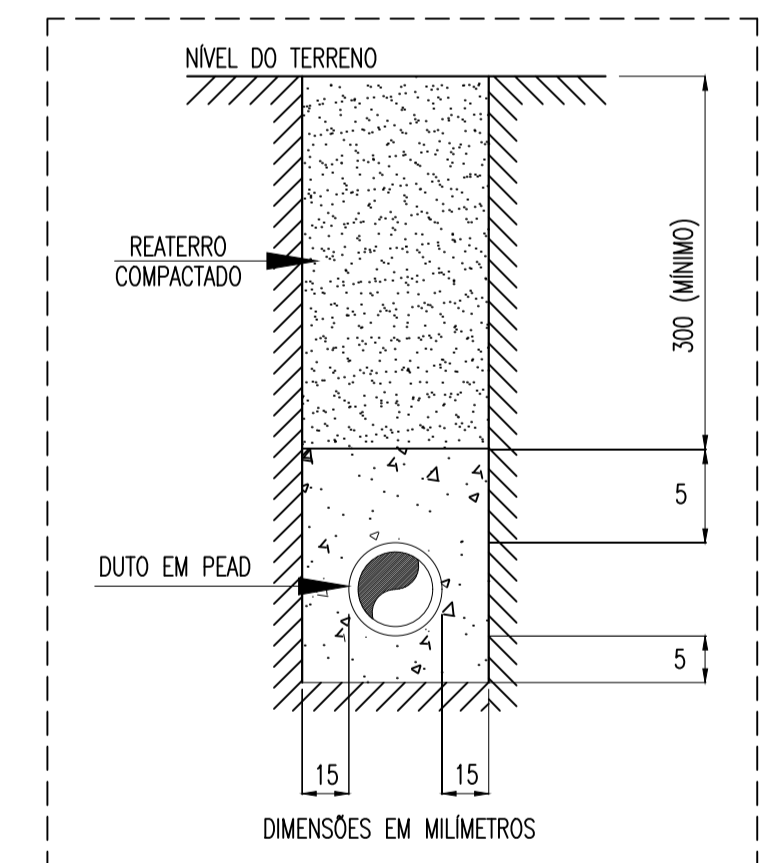
- ### OBSERVAÇÕES GERAIS
- OS CABOS UTPS (CAT-6) SERÃO LIGADOS AO PAINEL DE LIGAÇÃO COM FERRAMENTA PUNCH DOWN TOLL. FAB:BLACK BOX REF. T 362.
  - OS CABOS UTPS (CAT-6) SERÃO MARCADOS NAS DUAS EXTREMIDADES COM O NÚMERO DA TOMADA A QUE SERVE POR MEIO DE ANILHAS, AS TOMADAS SERÃO MARCADAS COM ETIQUETAS IMPRESSAS.
  - OS CONECTORES MACHOS RJ45 SERÃO DE FABRICAÇÃO SOUTH HILLS REF. 30738 OU BLACK BOX EM 1110 / AMP. PADRÃO TIA / EIA 568-B2-1
  - OS CABOS UTP SERÃO LIGADOS AS TOMADAS MACHO RJ45 COM ALICATE DE CRIMPAGEM DA AMP2 - 231652-1 OU SOUTH HILLS 11589.
  - O PADRÃO DE LIGAÇÃO DOS CONECTORES RJ45 SERÁ EIA / TIA 568-A.
  - OS CABOS UTP DEVERÃO SER TESTADOS E EMITIDOS RELATÓRIOS CERTIFICANDO ESTAREM DE ACORDO COM A NORMA TIA / EIA - 568-B.
  - DEVERÃO SER REALIZADOS ENCAMOS DE CONTINUIDADE, ISOLAÇÃO, CURTO-CIRCUITO, TROCA DE COMPUTADORES ENTRE PARES, INVERSÃO DO DE COMPUTADORES ENTRE PARES, INVERSÃO DO CONDUTOR DO PAR NEXT, ALTERNAÇÃO, NÍVEL DE RUÍDOS E CAPACITÂNCIA MÚTUA PARA OPERAÇÃO DA REDE EM 622Mbps.
  - ELETRODUTOS NÃO COTADOS: PVC RÍGIDO, ANTICHAMA, CLASSE B, FAB: TIGRE OU EQUIVALENTE TÉCNICO, SEÇÃO NOMINAL 3/4".
  - TODAS AS CONEXÕES ENTRE ELETRODUTOS E CAIXAS DE PASSAGEM, DERIVAÇÃO E QUADROS DE DISTRIBUIÇÃO DEVEM SER FEITAS COM A UTILIZAÇÃO DE BUCHA E ARRUELA, CONFORME SEÇÃO DO ELETRODUTO;
  - PARA CADA CAIXA DE SADA E DE PONTOS, CONSIDERAR FOLGA DE 0,20m PARA OS CABOS;
  - PARA CADA CAIXA DE ALVENARIA, CONSIDERAR FOLGA DE 1,00m PARA OS CABOS;

DETALHE 01 - CAIXA DE ALVENARIA 40x40x40cm escala s/e



OBSERVAÇÃO: A TAMPA DA CAIXA DE ALVENARIA DEVERÁ CONTER O NOME "TELEFÔNICO".

DETALHE 02 - ELETRODUTO NO PISO escala s/e



PLANTA BAIXA - REITORIA - DISTRIBUIÇÃO - CAB. ESTRUTURADO ESCALA 1/150

**INSTITUTO FEDERAL DE EDUCAÇÃO, CIÊNCIA E TECNOLOGIA**  
SERTÃO PERNAMBUCANO  
DIRETORIA DE ENGENHARIA E INFRAESTRUTURA  
Rua Aristarco Lopes, 240 | Centro Petrolina/PE | CEP: 56.302-100

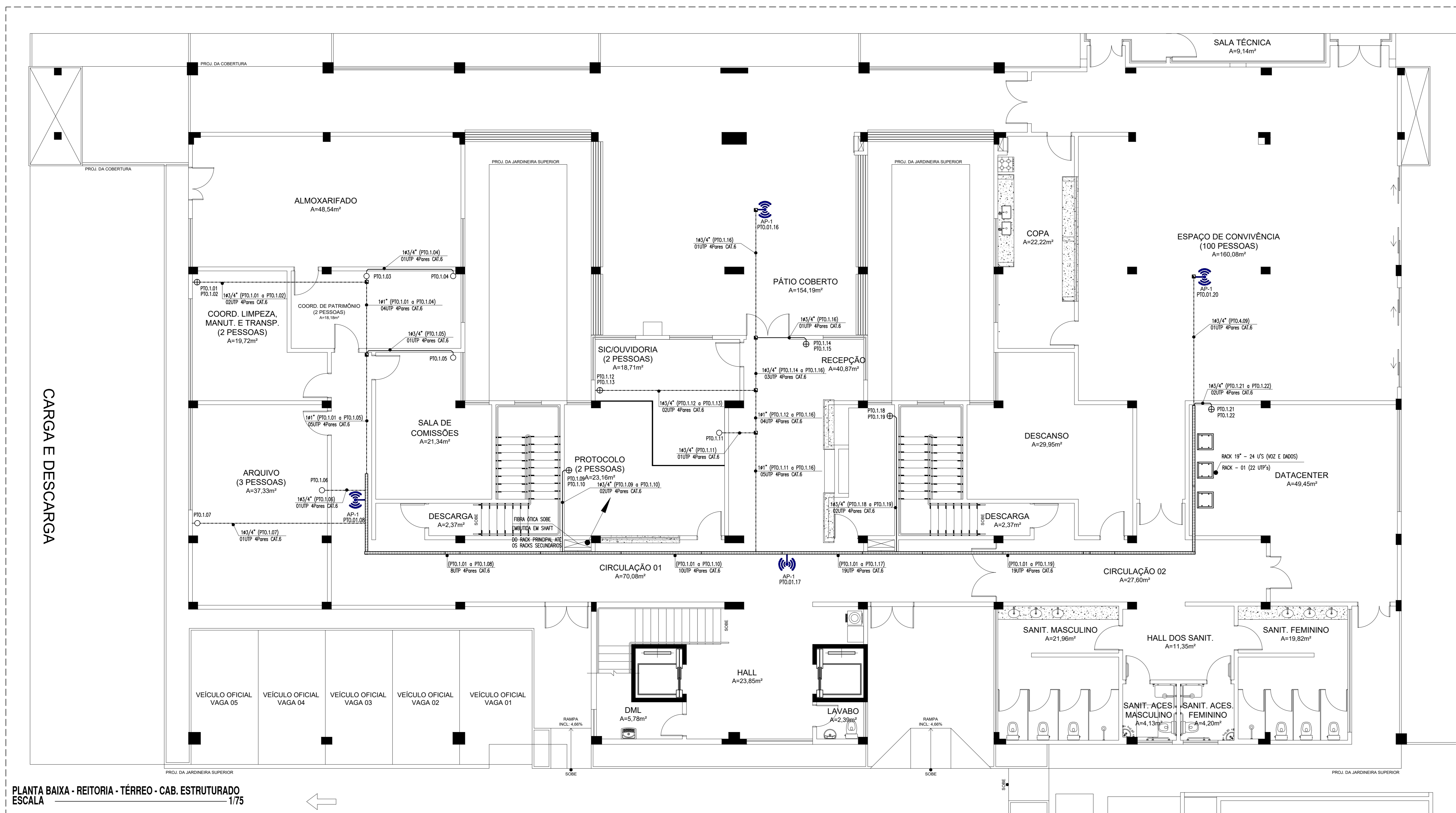
**REITORIA DO IFSERTAOPE**  
Av. Tancredo Neves (Av. Rivas Shopping), lote 48 Centro | Petrolina/PE

---

CABEAMENTO EST. DA REITORIA: DISTRIBUIÇÃO ESCALA 1/150 DATA Agosto/2024

TIAGO LUIZ SANTANA DE SOUZA CREA nº PE055878

# CABEAMENTO ESTRUTURADO - TÉRREO



CARGA E DESCARGA

PLANTA BAIXA - REITORIA - TÉRREO - CAB. ESTRUTURADO  
ESCALA 1/75

## LEGENDA - CAB. ESTRUTURADO

- PONTOS E EQUIPAMENTOS**
- CAIXA EM PVC, DIMENSÕES 4"x4", COM ENTRADA PARA ELETRORUTOS DE 41" COM DUAS TOMADAS DE DADOS, TIPO RJ-45 (CAT-6), REF. TIGRE, TIPO: TIGRE OU EQUIVALENTE TÉCNICO, INSTALADA A 0,30m DO PISO ACABADO.
  - CAIXA EM PVC, DIMENSÕES 4"x4", COM ENTRADA PARA ELETRORUTOS DE 41" COM UMA TOMADA DE DADOS, TIPO RJ-45 (CAT-6), REF. TIGRE, TIPO: TIGRE OU EQUIVALENTE TÉCNICO, INSTALADA A 0,30m DO PISO ACABADO.
  - RACK DE DADOS, PROFUNDIDADE PADRÃO 19" TIPO INDICADO, ALTURA INDICADA, COM ACESSÓRIOS.
  - PONTO DE ACESSO
  - AP-1 PTO.01.13
- QUADROS E CAIXAS**
- CAIXA EM ALUMINIO, COM TAMPA EM CONCRETO, DIMENSÕES INTERNAS INDICADA, FUNDO EM TOM DE BRANCO.
  - CAIXA EM PVC, DIMENSÕES 4"x4", INSTALADA SOBRE O FERRO FALSO, FIDA À MEMBRA DA LAJE.
- FIÇÃO, ELETRORUTOS E ELETRICALHAS**
- ELETRORUTO PVC RIGIDO ROSSOVEL, ANTI-CHAMA, CLASSE B, EMBITO EM ALUMINIO (PARADE).
  - ELETRORUTO PVC RIGIDO ROSSOVEL, ANTI-CHAMA, CLASSE B, SOBRE O FERRO, FIDO A LAJE.
  - ELETRICALHA PERFORADA, TIPO "V", DIMENSÕES 50x50mm, PRE-ZINCOADA A FIOZ, FABRICANTE: MORA OU EQUIVALENTE TÉCNICO.

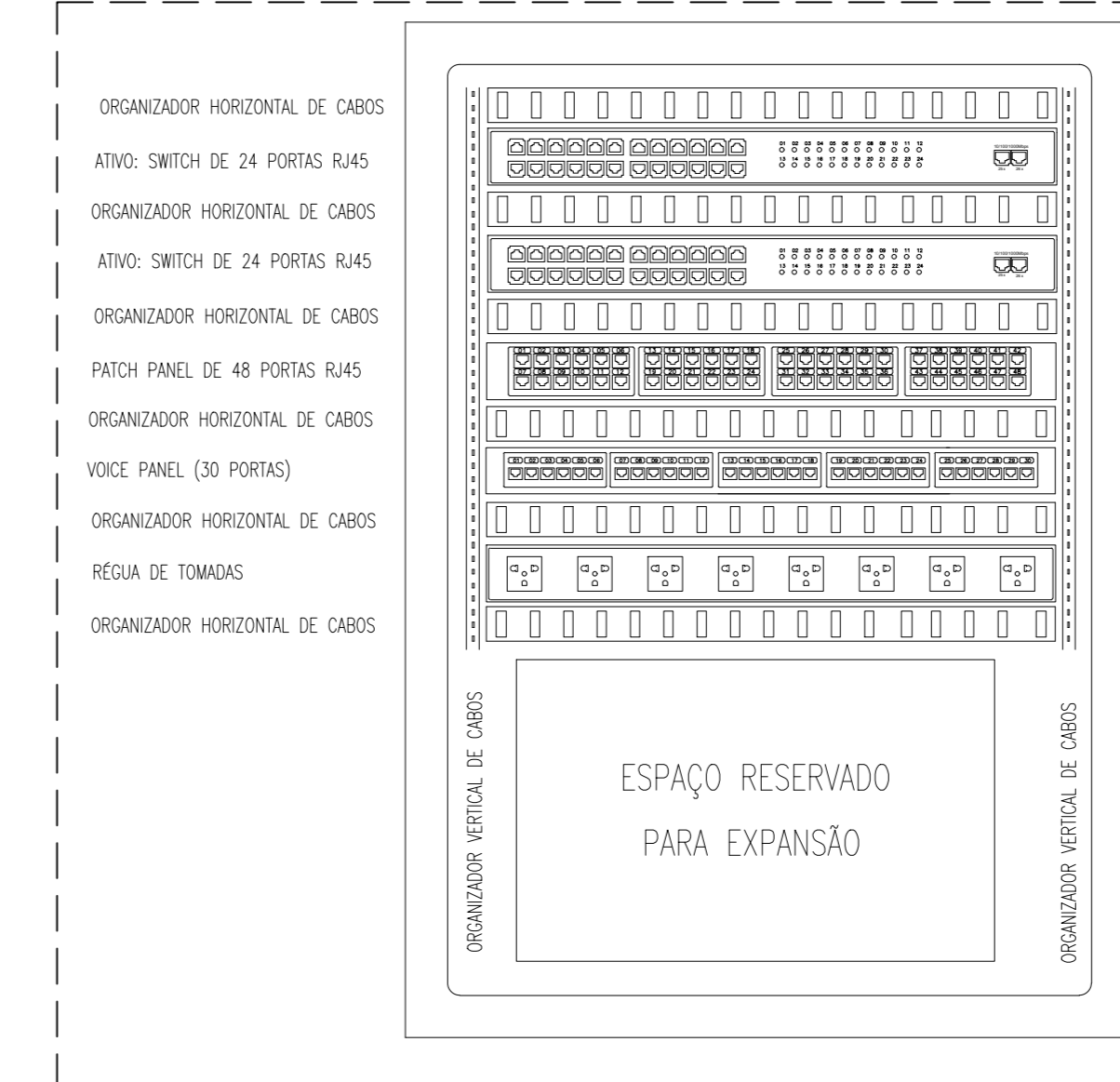
## OBSERVAÇÕES GERAIS

- OS CABOS UTPs (CAT-6) SERÃO USADOS AO PADRÃO DE LIGAÇÃO COM FERRAMENTA PUNCH DOWN TOOL, FAB. BLACK BOX REF. T. 362.
- OS CABOS UTPs (CAT-6) SERÃO MARCADOS NAS DUAS EXTREMIDADES COM O NÚMERO DA TOMADA A QUE SEREM POR MEIO DE ANELAS. AS TOMADAS SERÃO MARCADAS COM CÓDIGOS IMPRESSOS.
- OS CONECTORES MACHOS RJ45 SERÃO DE FABRICAÇÃO SOUTH HILLS REF. 3078 OU BLACK BOX EM 1110 / IMP. PADRÃO TA / DA 568-82-1.
- OS CABOS UTP SERÃO LIGADOS AS TOMADAS MACHO RJ45 COM ALICATE DE COMPRIÇÃO DA MRP2 - 1 OU SOUTH HILLS 1108R.
- O PADRÃO DE LIGAÇÃO DOS CONECTORES RJ45 SERÁ DA / TA 568-A.
- OS CABOS UTP DEVERÃO SER TESTADOS E EMITIDOS RELATÓRIOS CERTIFICADOS ESTAREM DE ACORDO COM A NORMA TA / DA - 568-B.
- DEVERÃO SER REALIZADOS ENSAIOS DE CONTINUIDADE, ISOLAÇÃO, CURTO-CIRCUITO, TROCA DE COMPUTADORES ENTRE PARES, INVERSÃO DO DIO DE COMPUTADORES ENTRE PARES, INVERSÃO DO CONDUTOR DO PAR NEXT, ALTERAÇÃO, NÍVEL DE RUÍDOS E CAPACITÂNCIA MÚLTIPLA PARA ORIENTAÇÃO DA REDE DE REDUNDÂNCIA.
- ELETRORUTOS NÃO COMUMS: PVC RIGIDO, ANTI-CHAMA, CLASSE B, FAB. TIGRE OU EQUIVALENTE TÉCNICO, SEÇÃO NOMINAL 1/4".
- TODAS AS CONDIÇÕES ENTRE ELETRORUTOS E CAIXAS DE PASSAGEM, DERIVAÇÃO E QUADROS DE DISTRIBUIÇÃO DEVEM SER FEITAS COM A UTILIZAÇÃO DE BUCHA E ARRUELA, CONFORME SEÇÃO DO ELETRORUTO.
- PARA CADA CAIXA DE SAÍDA E DE PONTOS, CONSIDERAR FOLGA DE 0,30m PARA OS CABOS.

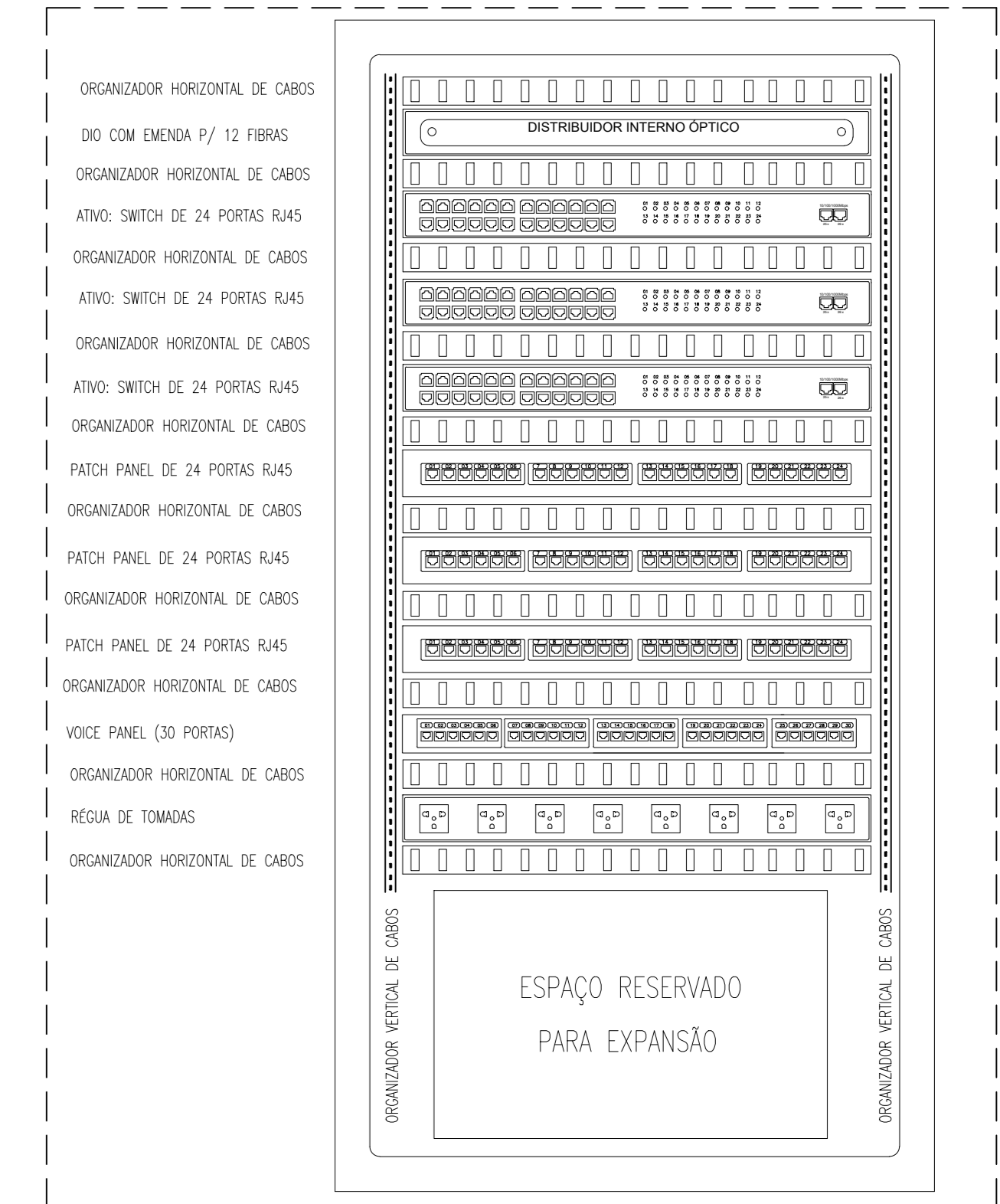
## NOMENCLATURA

- U00P - NÚMERO DATA: "XX" CABOS DE PARES TRANÇADOS (UTP), QUATRO PARES, CATEGORIA 6.
- PTO.01 - PONTO DE UTILIZAÇÃO NÚMERO 19 DO PAINEL DA
- PTO.01 - PONTO DE UTILIZAÇÃO NÚMERO 19 DO RACK PRINCIPAL.

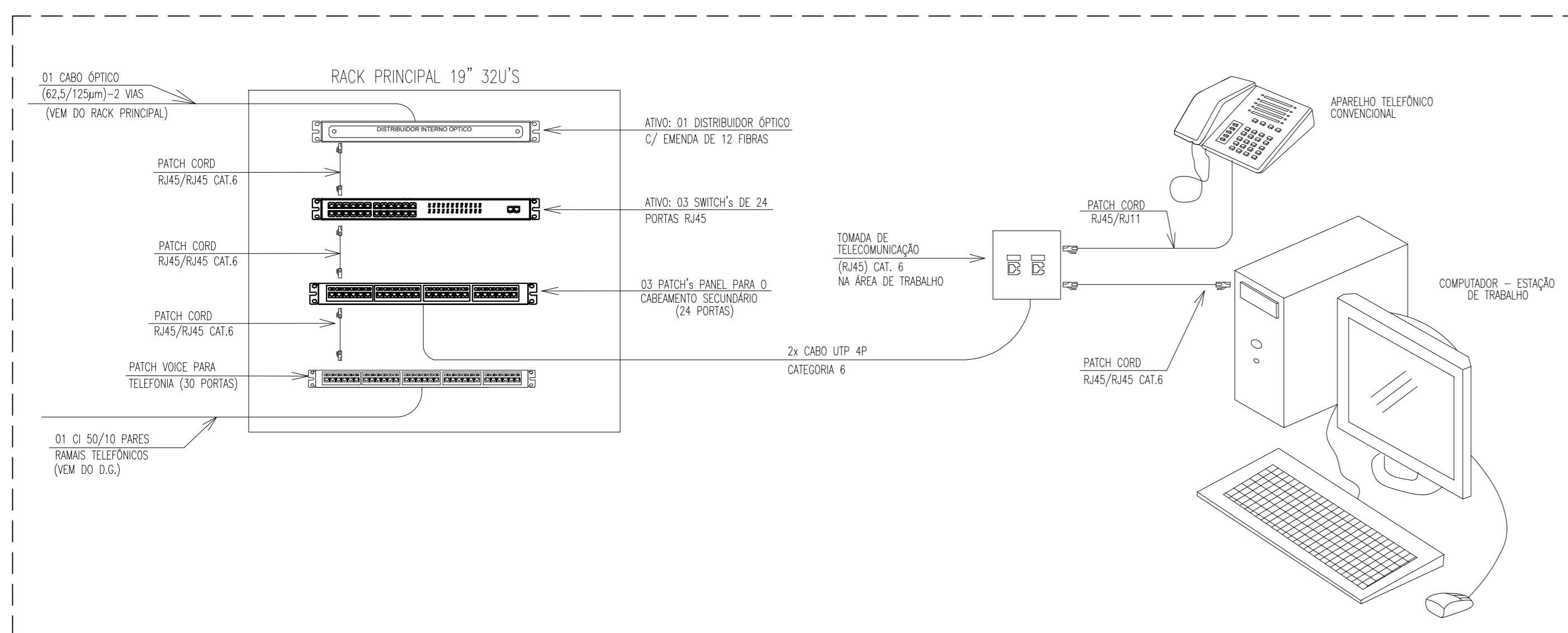
DETALHE 01 - MONTAGEM RACK 03 (16U'S)  
escala s/e



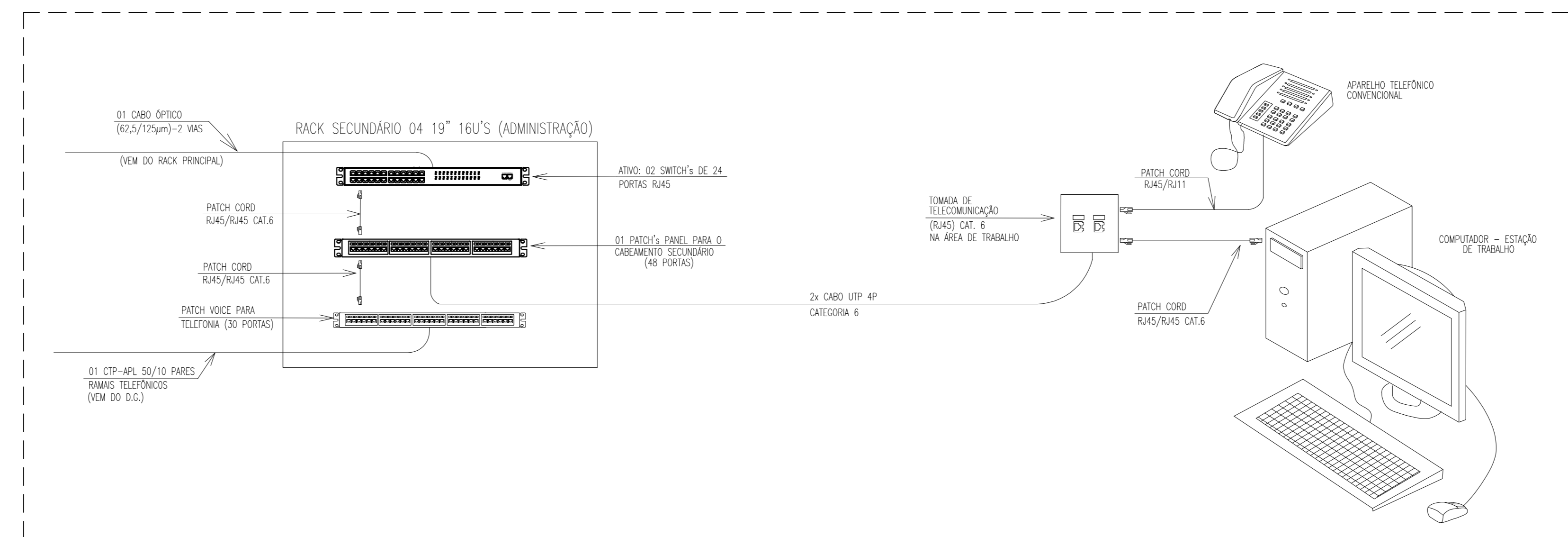
DETALHE 02 - MONTAGEM RACK PRINCIPAL (32 U'S)  
escala s/e



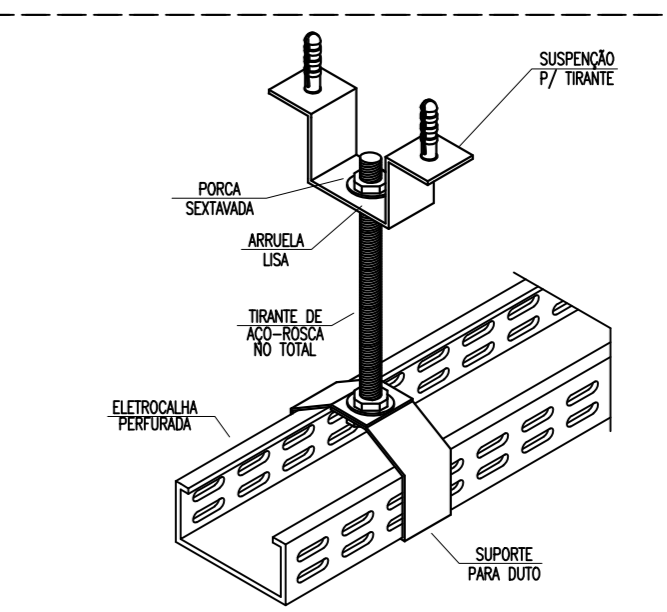
ESQUEMA DE LIGAÇÕES - RACK PRINCIPAL  
escala s/e



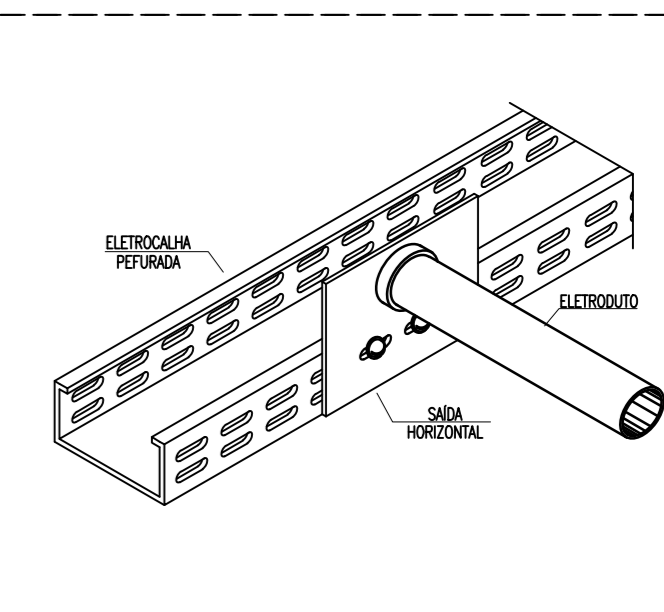
ESQUEMA DE LIGAÇÕES - RACK 03  
escala s/e



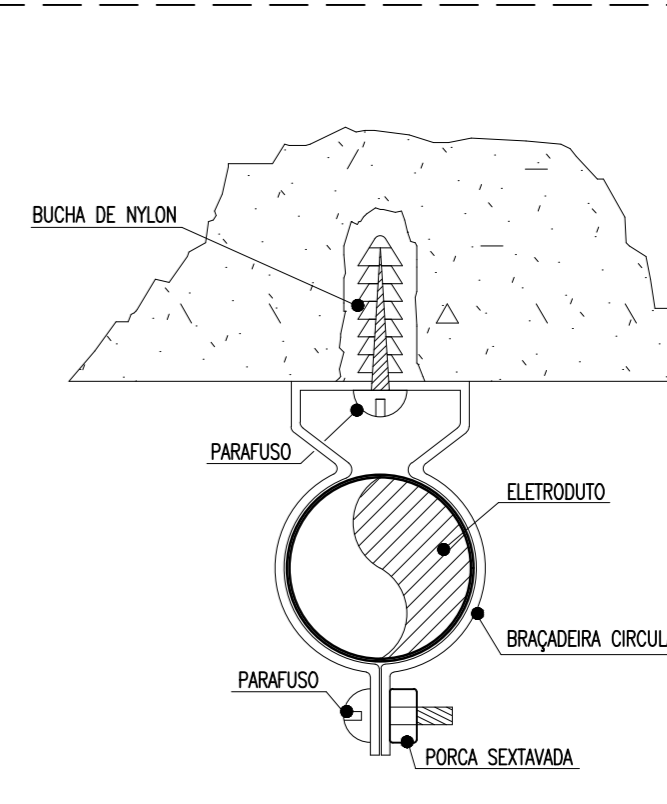
DETALHE 01: FIXAÇÃO ELETRICALHA  
escala s/e



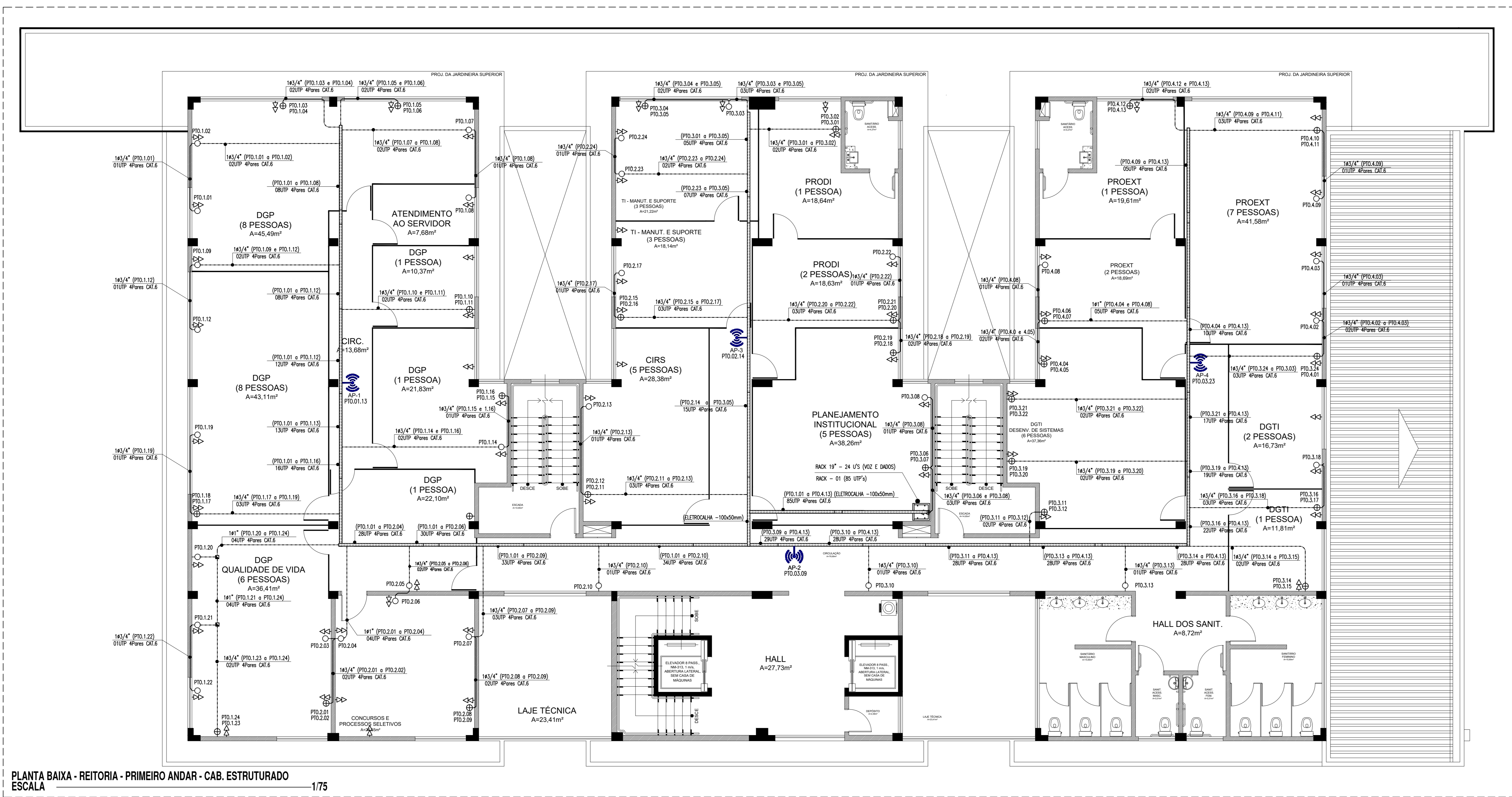
DETALHE 02: SAÍDA PI ELETRORUTO  
escala s/e



DETALHE 03 - FIXAÇÃO DE ELETRORUTO  
escala s/e



OBSERVAÇÃO: O PARAFUSO UTILIZADO DEVE TER NO MÁXIMO 5cm A FIM DE NÃO COMPROMETER A ESTRUTURA DA LAJE.



PLANTA BAIXA - REITORIA - PRIMEIRO ANDAR - CAB. ESTRUTURADO  
ESCALA 1/75

**LEGENDA - CAB. ESTRUTURADO**

- PONTOS EQUIPAMENTOS**
- CABA EM PVC, DIMENSÕES 4"x4", COM ENTRADA PARA ELETRODUTOS DE 4" COM DUAS TOMADAS DE CADA LADO, TIPO RJ-45 (CAT-6), REF.: TIRE, FABI, TIRE OU EQUIVALENTE TÉCNICO, INSTALADA A 0,30m DO PISO ACABADO.
  - CABA EM PVC, DIMENSÕES 4"x4", COM ENTRADA PARA ELETRODUTOS DE 4" COM UMA TOMADA DE CADA LADO, TIPO RJ-45 (CAT-6), REF.: TIRE, FABI, TIRE OU EQUIVALENTE TÉCNICO, INSTALADA A 0,30m DO PISO ACABADO.
  - RACK DE DADOS, PROFUNDIDADE PADRÃO 19" TIPO RACK, ALTURA INDICADA, COM ACESSÓRIOS;
  - PONTO DE ACESSO
  - AP-1 PTO.01.13
- QUADROS E CAIXAS**
- CABA EM ALVENARIA, COM TAMPA EM CONCRETO, DIMENSÕES INTERNAS INDICADA, FORADO EM TIPO DE BUNA.
  - CABA EM PVC, DIMENSÕES 4"x4", INSTALADA SOBRE O FORRO FALSO, FIMA À NERURA DA LAJE.
- FAIXÃO, ELETRODUTOS E ELETROCALHAS**
- ELETRODUTO PVC RIGIDO ROZAGAL, ANTI-CHAMA, CLASSE B, EMBITUDO EM ALVENARIA (PAREDE);
  - ELETRODUTO PVC RIGIDO ROZAGAL, ANTI-CHAMA, CLASSE B, SOBRE O FORRO, FIXO À LAJE;
  - ELETROCALHA PERFORADA, TIPO "J", DIMENSÕES 50x50mm, PRE-ZINCOADA À FOGO, FABRICANTE: MORA OU EQUIVALENTE TÉCNICO;

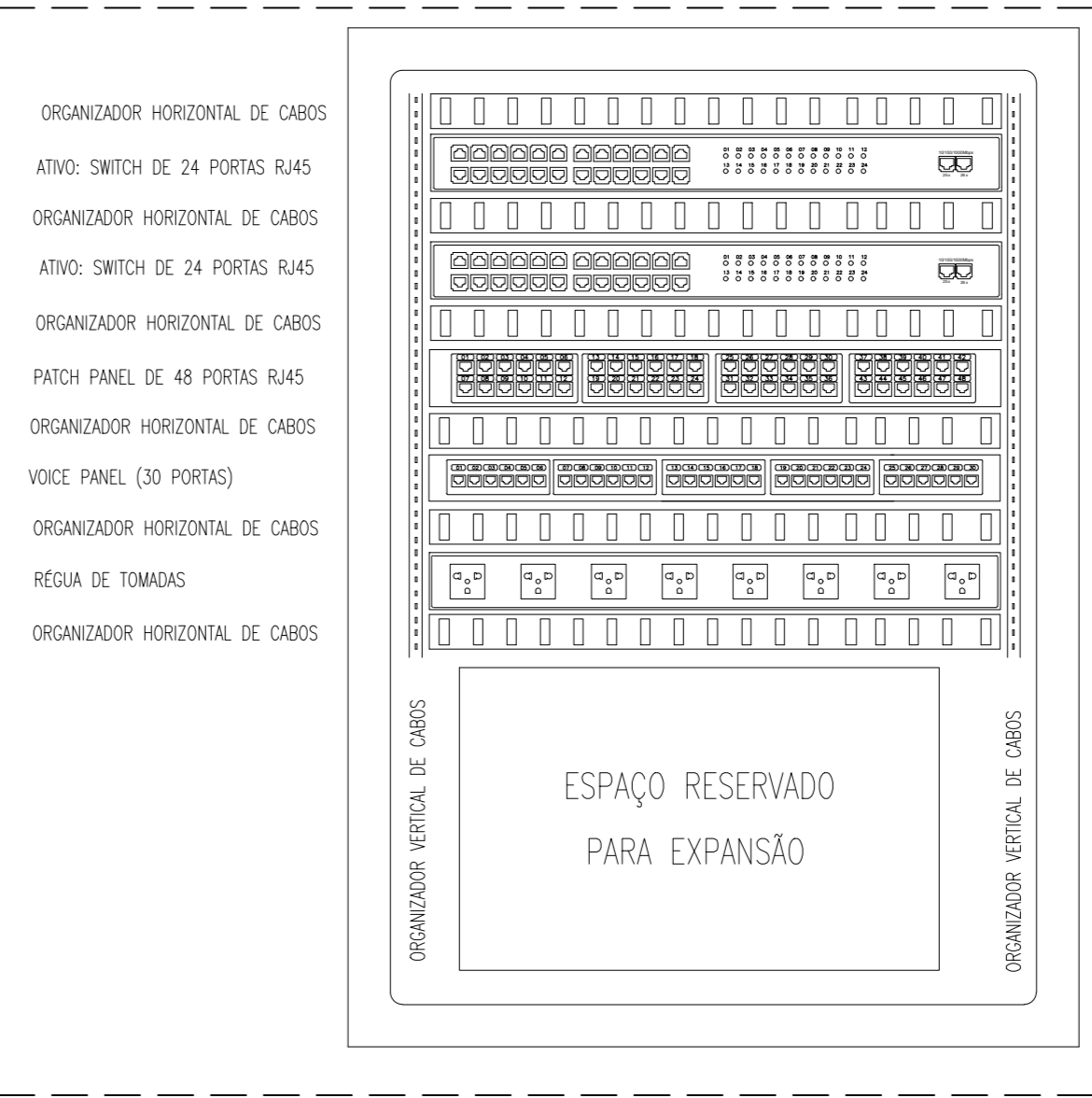
**OBSERVAÇÕES GERAIS**

- OS CABOS UTP (CAT-6) SERÃO LIGADOS AO PAINEL DE LIGAÇÃO COM FERRAMENTA PUNCH DOWN TOLL, FAB-BLACK BOX REF. T. 362.
- OS CABOS UTP (CAT-6) SERÃO MARCADOS NAS SUAS EXTREMIDADES COM O NÚMERO DA TOMADA A QUE SEREM POR MEIO DE ANELAS.
- OS CONECTORES MACHOS SUAS SERÃO DE FABRICAÇÃO SOUTH HILLS REF. 30738 OU BLACK BOX EM 1110 / AMP, PADRÃO TA / EA 568-B2-1.
- OS CABOS UTP SERÃO LIGADOS AS TOMADAS MACHO RACK COM ALICATE DE COMPANHIA DA AMP2 - 32492-1 OU SOUTH HILLS 1108B.
- O PAINEL DE LIGAÇÃO DOS CONECTORES SUAS SEM TA / TA 568-A.
- OS CABOS UTP DEVERÃO SER TESTADOS E EMITIDOS RELATÓRIOS CERTIFICANDO ESTAREM DE ACORDO COM A NORMA TA / EA - 568-B.
- DEVERÃO SER REALIZADOS ENSAIOS DE CONTINUIDADE, ISOLAÇÃO, CURTO-CIRCUITO, TROCA DE COMPONENTES ENTRE PARES, INVERSAÇÃO DO COMPARTAMENTO ENTRE PARES, INVERSAÇÃO DO CONDUTOR DO PAR NEXT, ALTERNÂNCIA, NÍVEL DE RUÍDO E CAPACITÂNCIA MÚTUA PARA OPÇÃO DA RACK EM TEMPERA.
- ELETRODUTOS MÃO CONTOUS: PVC RIGIDO, ANTI-CHAMA, CLASSE B, TIRE OU EQUIVALENTE TÉCNICO, SEÇÃO NOMINAL 3/4".
- TODAS AS CONDIÇÕES ENTRE ELETRODUTOS E CAIXAS DE PASSAGEM, BARRAÇÃO E QUADROS DE DISTRIBUIÇÃO DEVEM SER FEITAS COM A UTILIZAÇÃO DE BUCHA E ARRUELA, CONFORME SEÇÃO DO ELETRODUTO.
- PARA CADA CABA DE SADA E DE PONTOS, CONSIDERAR FOLGA DE 0,20m PARA OS CABOS.
- A ELETROCALHA DE SADA DO RACK DEVE SER DE 1000MM.

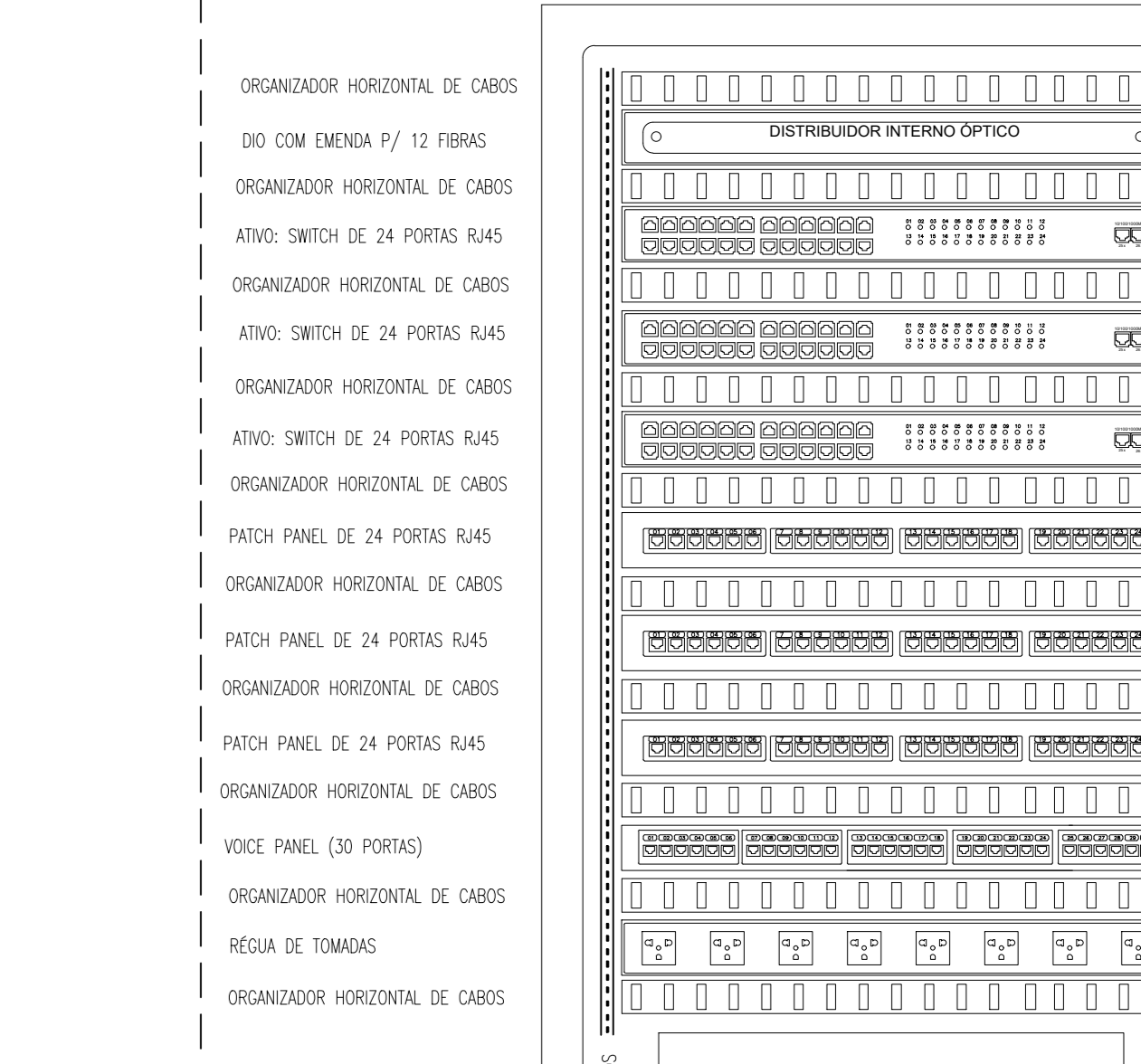
**NOMENCLATURA**

- XXXXP #PARES CABA: "XX" CABOS DE PARES TRANÇADOS (UTP), QUATRO PARES, CATEGORIA 6;
- PTD-19: PONTO DE UTILIZAÇÃO NÚMERO 19 DO RACK DA;
- PTD-19: PONTO DE UTILIZAÇÃO NÚMERO 19 DO RACK PRINCIPAL;

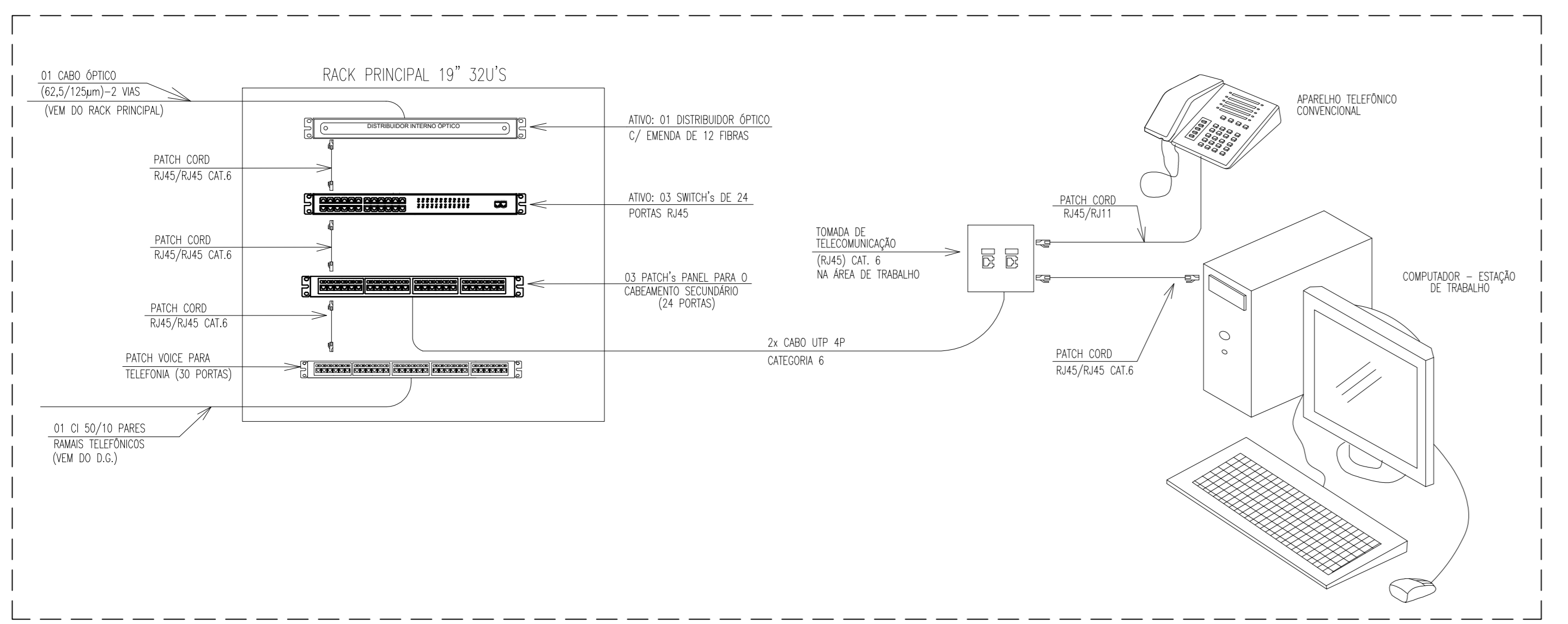
**DETALHE 01 - MONTAGEM RACK 03 (16U'S)**  
escala s/e



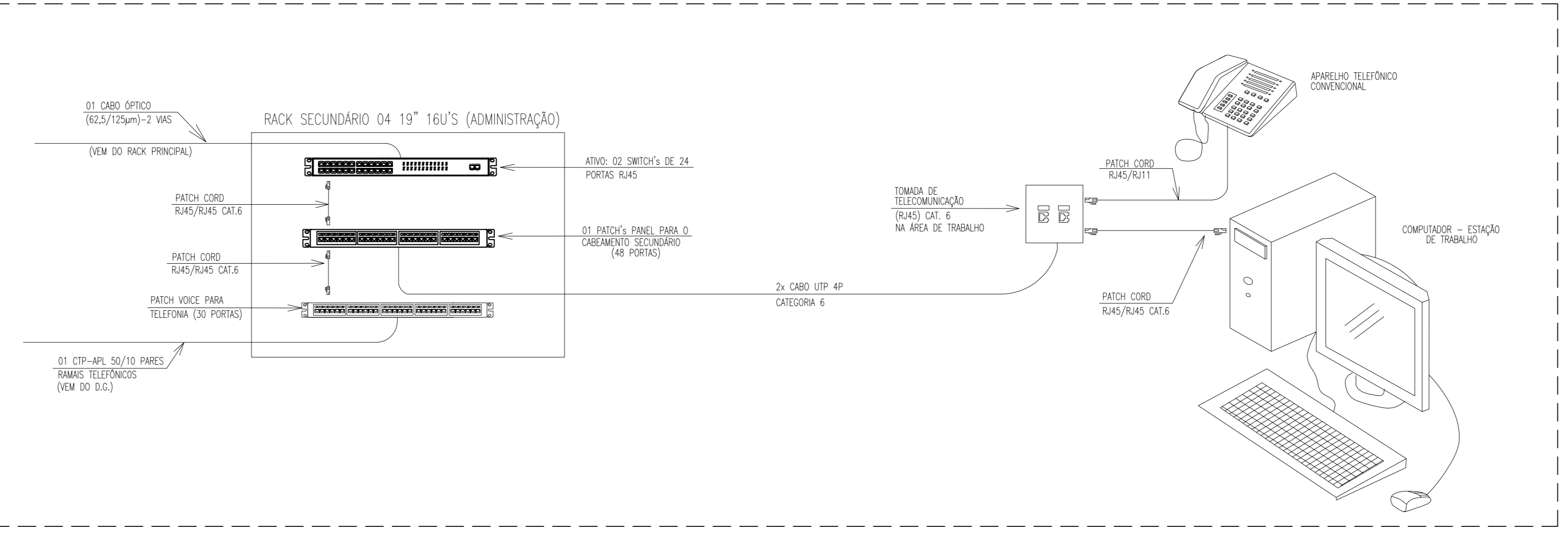
**DETALHE 02 - MONTAGEM RACK PRINCIPAL (32 U's)**  
escala s/e



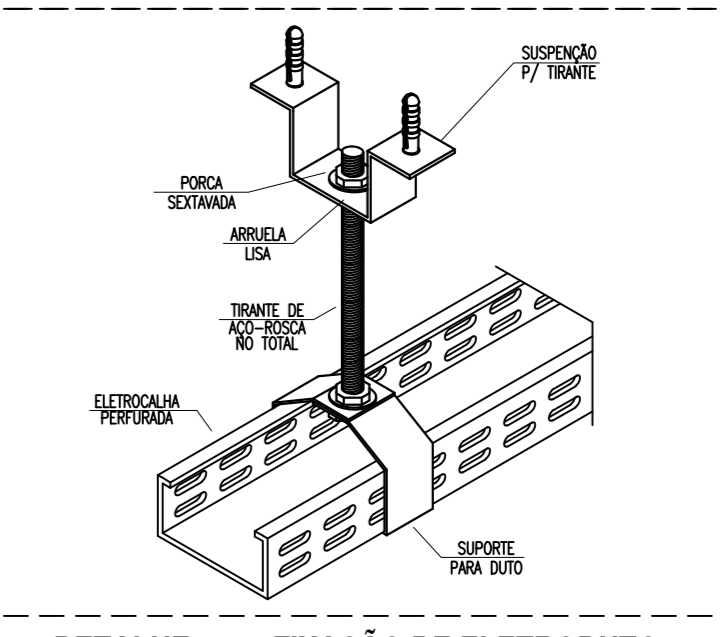
**ESQUEMA DE LIGAÇÕES - RACK PRINCIPAL**  
escala s/e



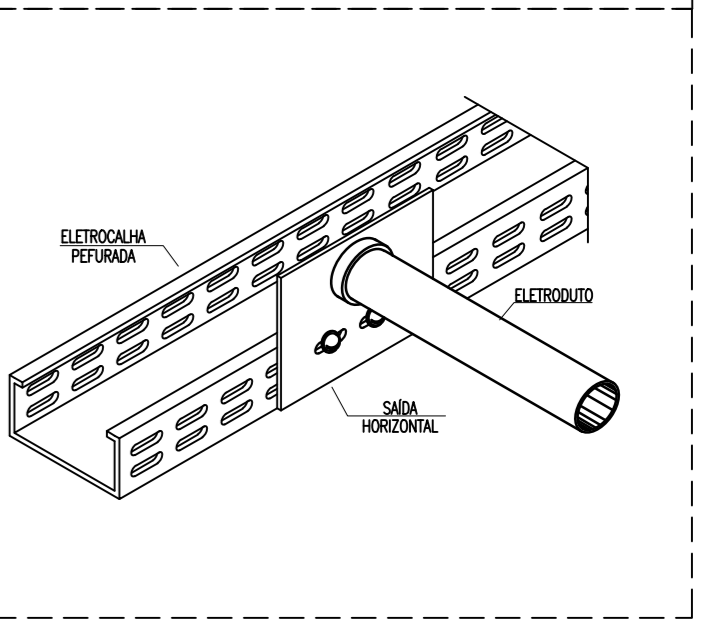
**ESQUEMA DE LIGAÇÕES - RACK 03**  
escala s/e



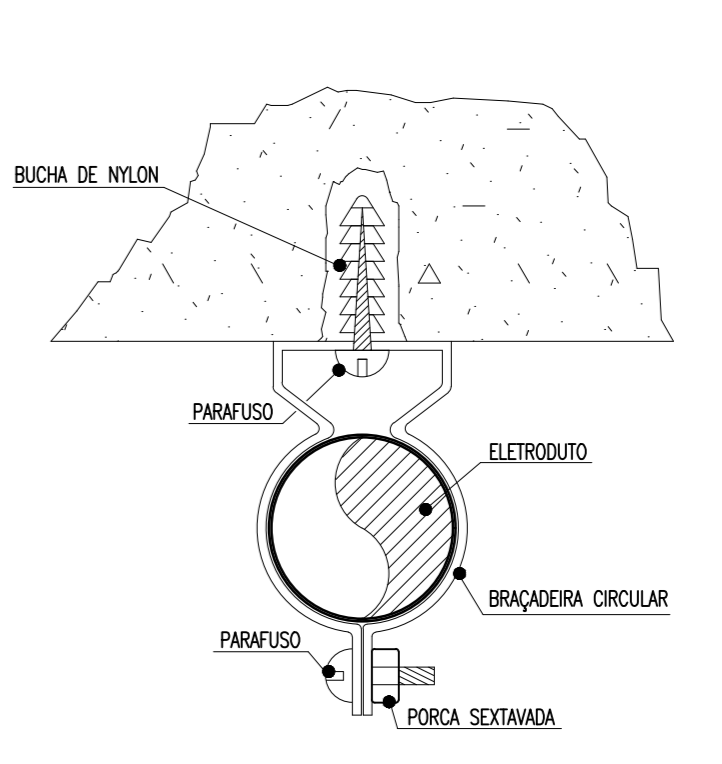
**DETALHE 01: FIXAÇÃO ELETROCALHA**  
escala s/e



**DETALHE 02: SAÍDA PI ELETRODUTO**  
escala s/e



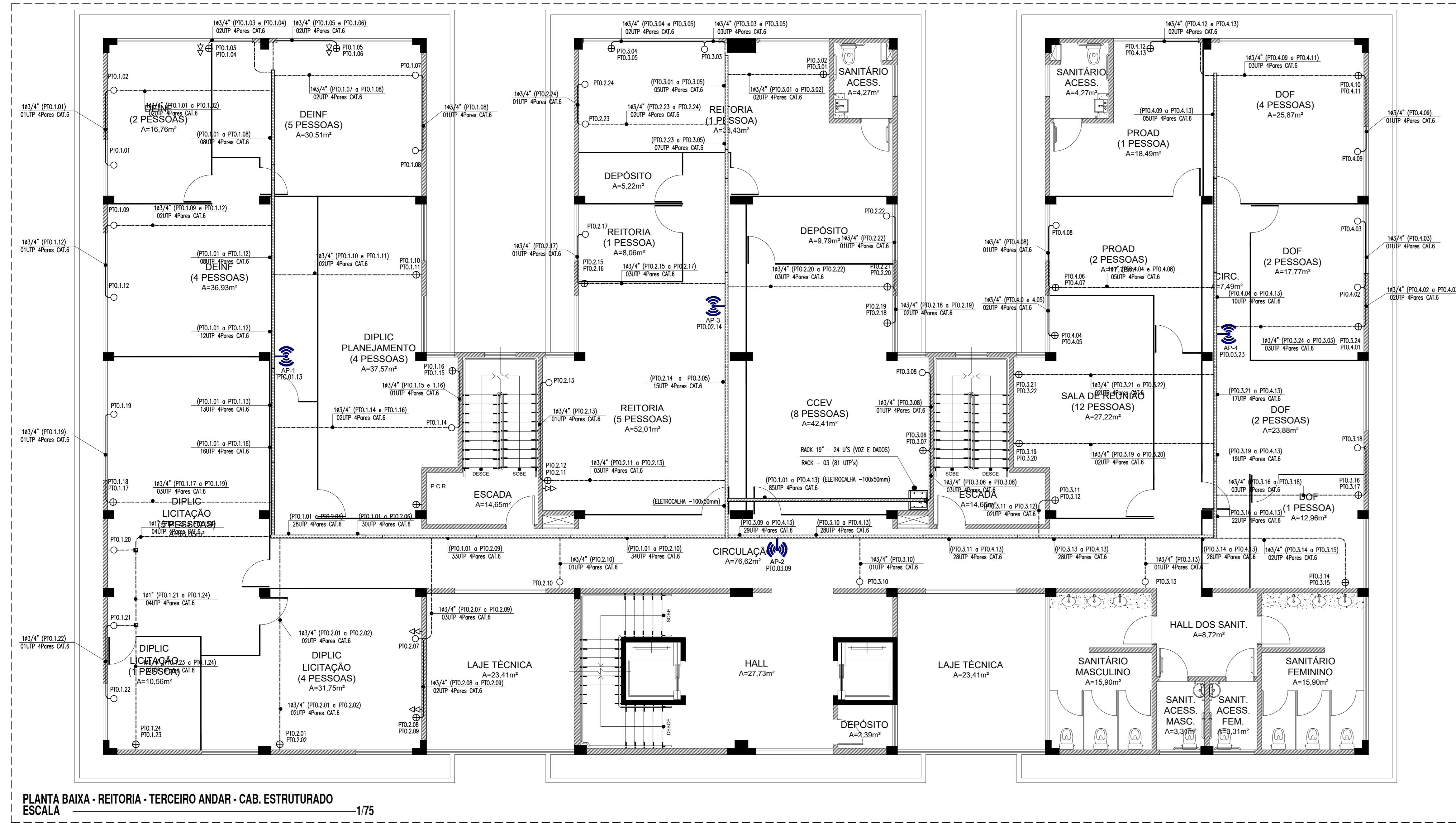
**DETALHE 03 - FIXAÇÃO DE ELETRODUTO**  
escala s/e



OBSERVAÇÃO: O PARAFUSO UTILIZADO DEVE TER NO MÁXIMO 5cm A FIM DE NÃO COMPROMETER A ESTRUTURA DA LAJE.



# CABEAMENTO ESTRUTURADO - TERCEIRO ANDAR



PLANTA BAIXA - REITORIA - TERCEIRO ANDAR - CAB. ESTRUTURADO ESCALA 1/75

### LEGENDA - CAB. ESTRUTURADO

**PONTOS E EQUIPAMENTOS**

- CAIXA EM PVC, DIMENSÕES 4"x4", COM ENTRADA PARA ELETRODUTOS DE 41" COM DUAS TOMADAS DE DADOS, TIPO RJ-45 (CAT-6), RET. TIGRE, TIGRE OU EQUIVALENTE TÉCNICO, INSTALADA A 0,3m DO PISO ACABADO.
- CAIXA EM PVC, DIMENSÕES 4"x4", COM ENTRADA PARA ELETRODUTOS DE 41" COM UMA TOMADA DE DADOS, TIPO RJ-45 (CAT-6), RET. TIGRE, TIGRE OU EQUIVALENTE TÉCNICO, INSTALADA A 0,3m DO PISO ACABADO.
- RACK DE BARRAS, PROFUNDIDADE PADRÃO 19" TIPO INDICADO, ALTURA INDICADA, COM ACESSÓRIOS.
- PONTO DE ACESSO
- AP-1 PTO.01.13

**QUADROS E CAIXAS**

- CAIXA EM ALUMINIA, COM TAMPA EM CONCRETO, DIMENSÕES INTERNAS INDICADA, FUNDO EM TIGRE DE BRILHO.
- CAIXA EM PVC, DIMENSÕES 4"x4", INSTALADA SOBRE O FERRO FALSO, FIO A NERVURA DA LAJE.

**FIÇÃO, ELETRODUTOS E ELETRICALHAS**

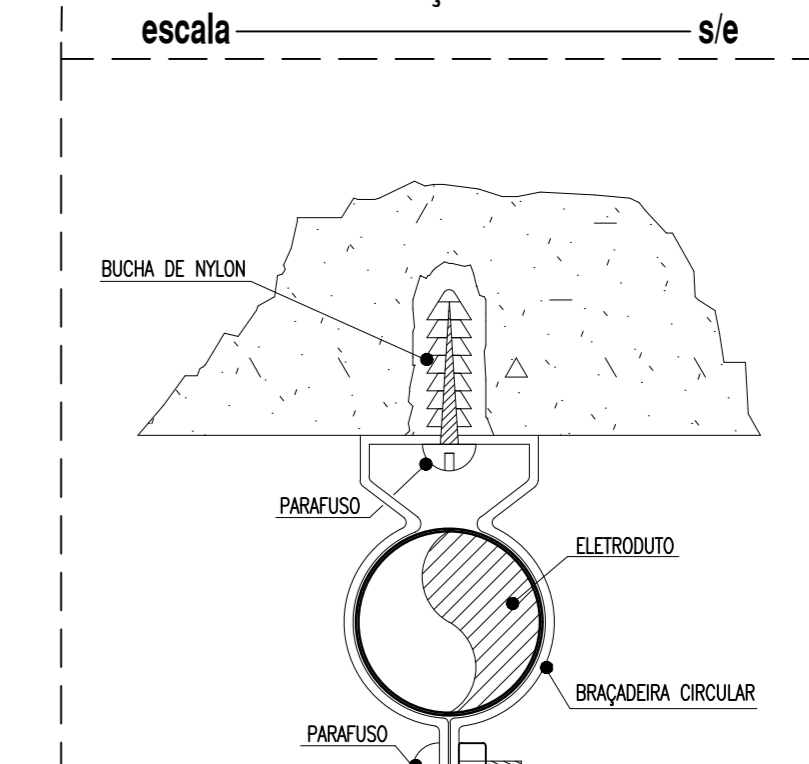
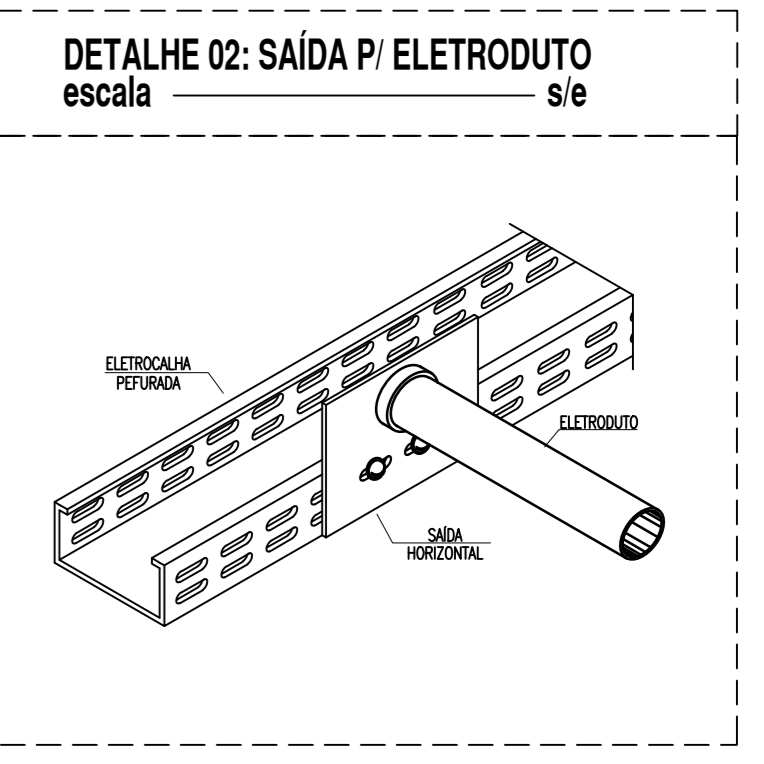
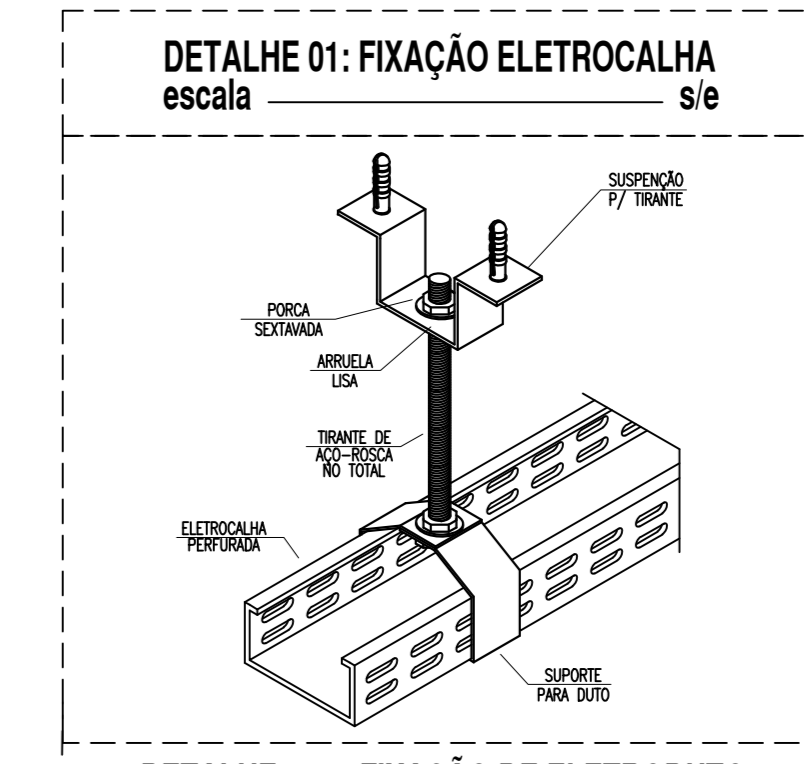
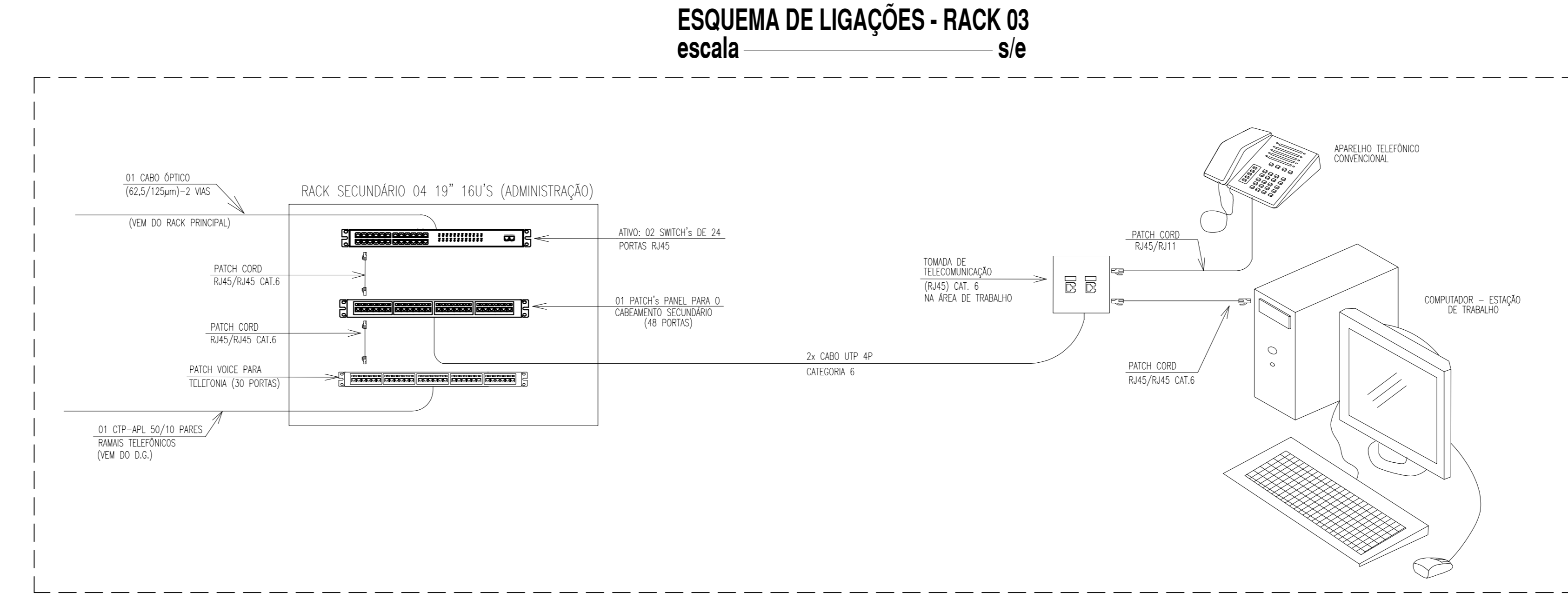
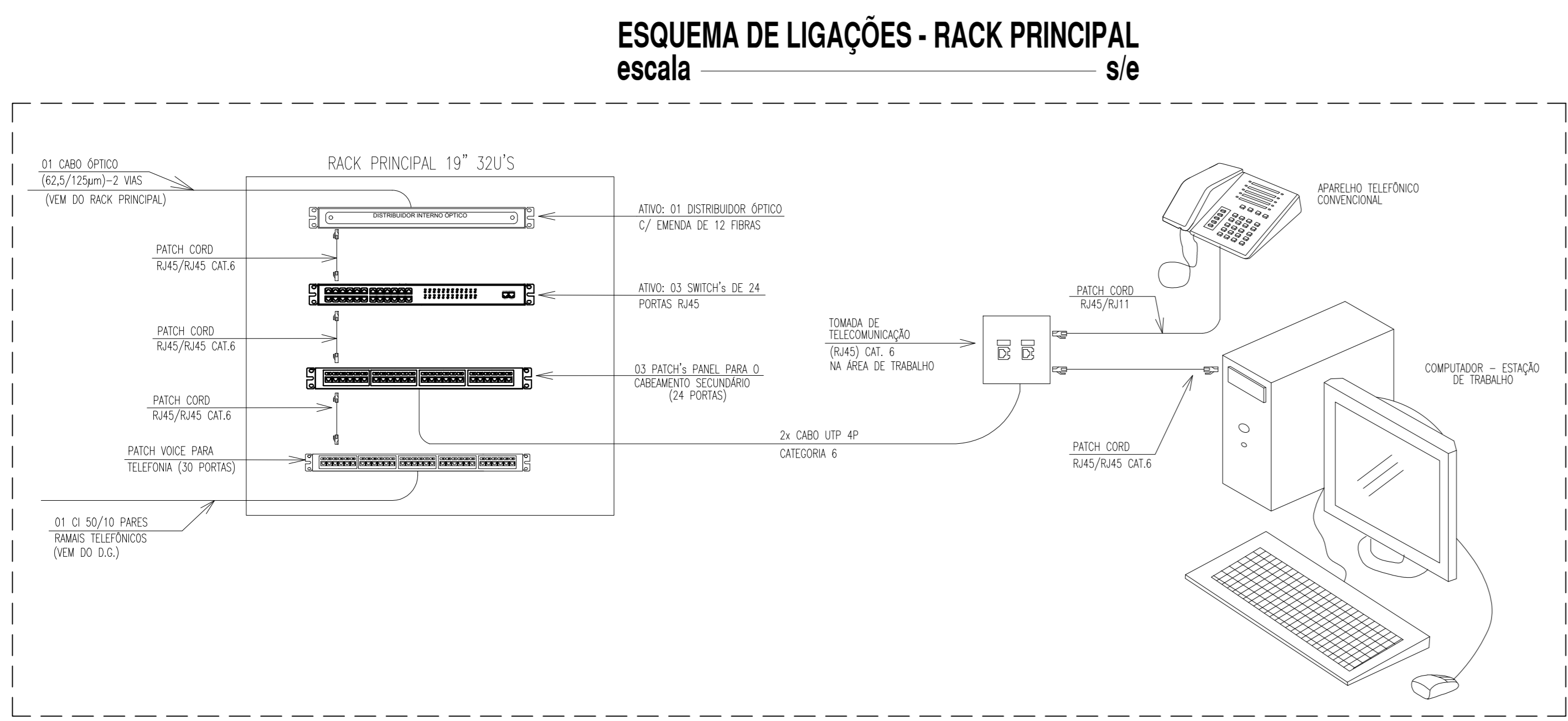
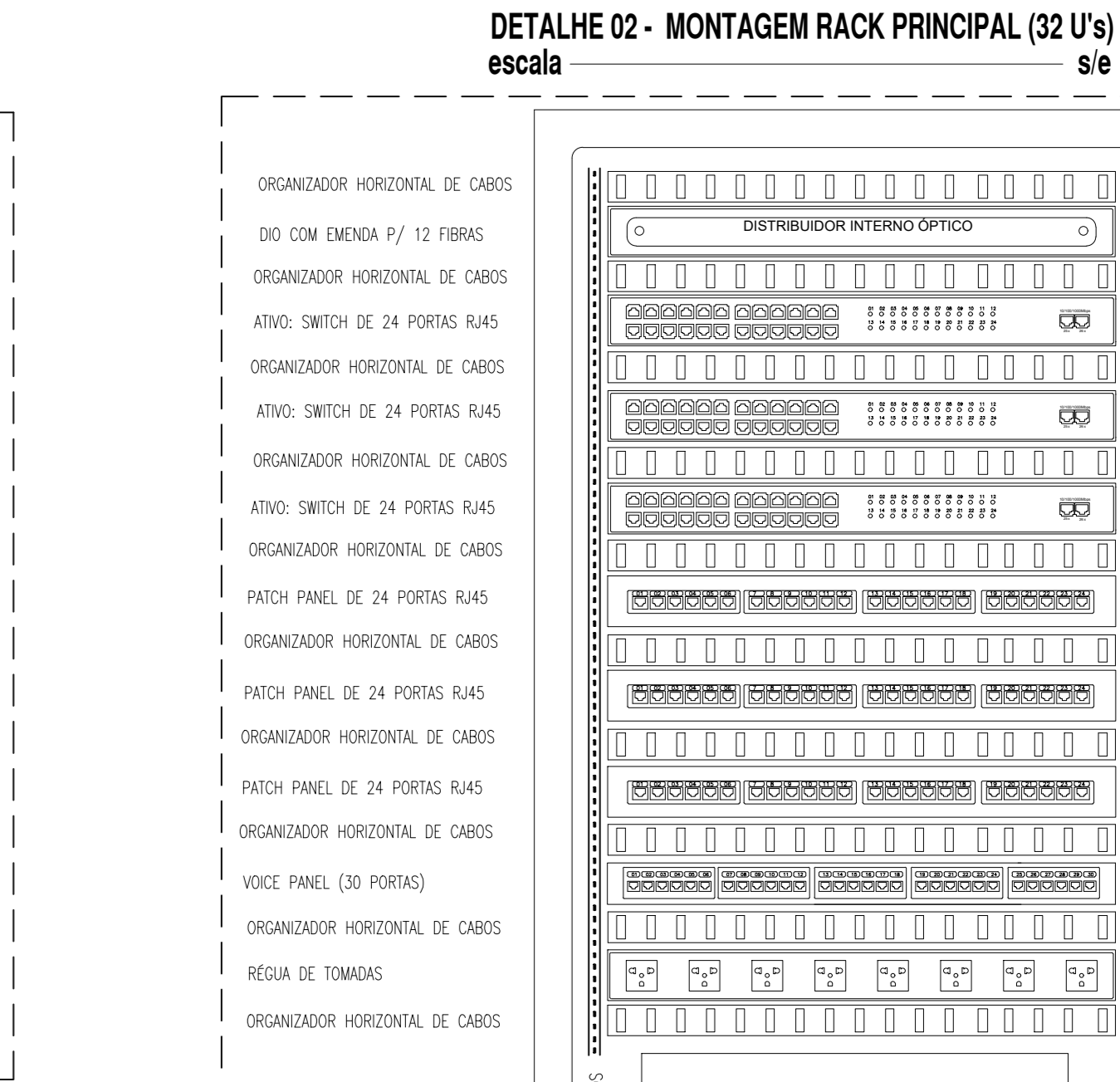
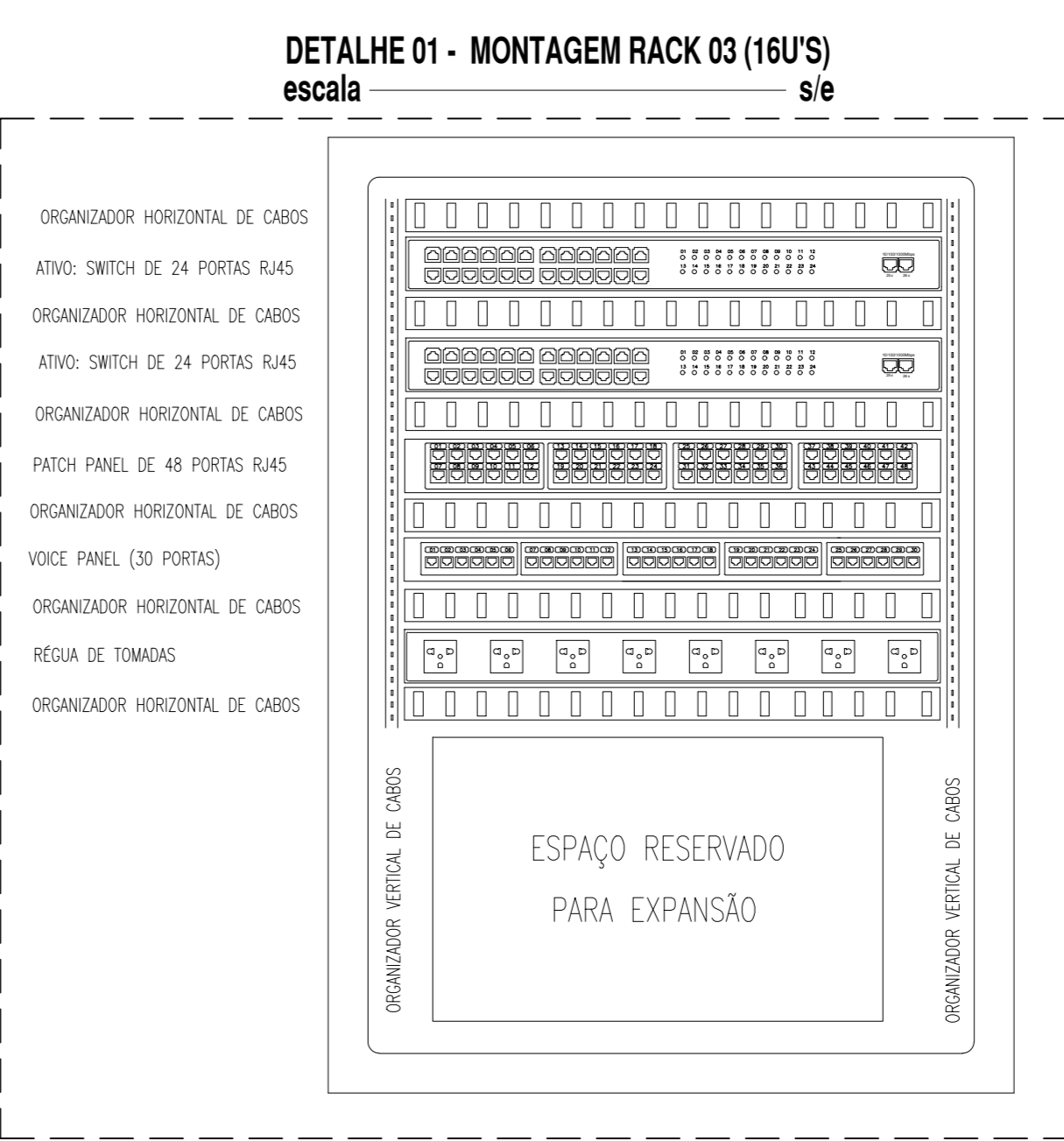
- ELETRODUTO PVC RIGIDO ROSSOVEL, ANTI-CHAMA, CLASSE B, EMBITO EM ALUMINIA (PARDEE).
- ELETRODUTO PVC RIGIDO ROSSOVEL, ANTI-CHAMA, CLASSE B, SOBRE O FERRO, FIO A LAJE.
- ELETRICALHA PERFORADA, TIPO "V", DIMENSÕES 50x50mm, PRE-ZINCOADA A FIOZ, FABRICANTE: MORA OU EQUIVALENTE TÉCNICO.

### OBSERVAÇÕES GERAIS

- OS CABOS UTPs (CAT-6) SERÃO USADOS APÓS O PAINEL DE LIGAÇÃO COM FERRAMENTA PUNCH DOWN TOOL, FABRIL-BLACK BOX REF. T.362.
- OS CABOS UTPs (CAT-6) SERÃO MARCADOS NAS DUAS EXTREMIDADES COM O NÚMERO DA TOMADA A QUE SEREM POR MEIO DE ANELAS.
- AS TOMADAS SERÃO MARCADAS COM ETIQUETAS IMPRESSAS.
- OS CONECTORES MACHOS RJ45 SERÃO DE FABRICAÇÃO SOUTH HILLS REF. 3078 OU BLACK BOX EM 1110 / AMP. PADRÃO TA / DA 568-82-1.
- OS CABOS UTP SERÃO LIGADOS AS TOMADAS MACHO RJ45 COM ALICATE DE COMPRIÇÃO DA MRP2 - 23162-1 OU SOUTH HILLS 1108R.
- O PADRÃO DE LIGAÇÃO DOS CONECTORES RJ45 SERÁ DA / TA 568-4.
- OS CABOS UTP DEVERÃO SER TESTADOS E EMITIDOS RELATÓRIOS CERTIFICADOS ESTAREM DE ACORDO COM A NORMA TA / DA - 568-B.
- DEVERÃO SER REALIZADOS ENSAIOS DE CONTINUIDADE, ISOLAÇÃO, CURTO-CIRCUITO, TROCA DE COMPUTADORES ENTRE PAINEL, IMERSÃO DO DE COMPUTADORES ENTRE PAINEL, MEDIÇÃO DO CONDUTOR DO PAR NEXT, ALTERAÇÃO, NÍVEL DE RUÍDOS E CAPACITÂNCIA MÚLTIPLA PARA ORIENTAÇÃO DA REDE EM BOMAS.
- ELETRODUTOS NÃO COTADOS: PVC RIGIDO, ANTI-CHAMA, CLASSE B, TIGRE, TIGRE OU EQUIVALENTE TÉCNICO, SEÇÃO NOMINAL 4"x4".
- TODAS AS CONDIÇÕES ENTRE ELETRODUTOS E CAIXAS DE PASSAGEM, DERIVAÇÃO E QUADROS DE DISTRIBUIÇÃO DEVEM SER FEITAS COM A UTILIZAÇÃO DE BUCHA E ARRUELA, CONFORME SEÇÃO DO ELETRODUTO.
- PARA CADA CAIXA DE SAÍDA E DE PONTOS, CONSIDERAR FOLGA DE 0,30m PARA OS CABOS.
- A ELETRICALHA DE SAÍDA DO RACK DEVE SER DE 100x100mm.

### NOMENCLATURA

- UTP - CABOS CAT.6 "M" CABOS DE PAINEL TRANÇADOS (UTP), QUATRO PARES, CATEGORIA 6.
- PTO.01 - PONTO DE UTILIZAÇÃO NÚMERO 19 DO PADRÃO DA.
- PTO.19 - PONTO DE UTILIZAÇÃO NÚMERO 19 DO RACK PRINCIPAL.



OBSERVAÇÃO: O PARAFUSO UTILIZADO DEVE TER NO MÁXIMO 5cm A FIM DE NÃO COMPROMETER A ESTRUTURA DA LAJE.

