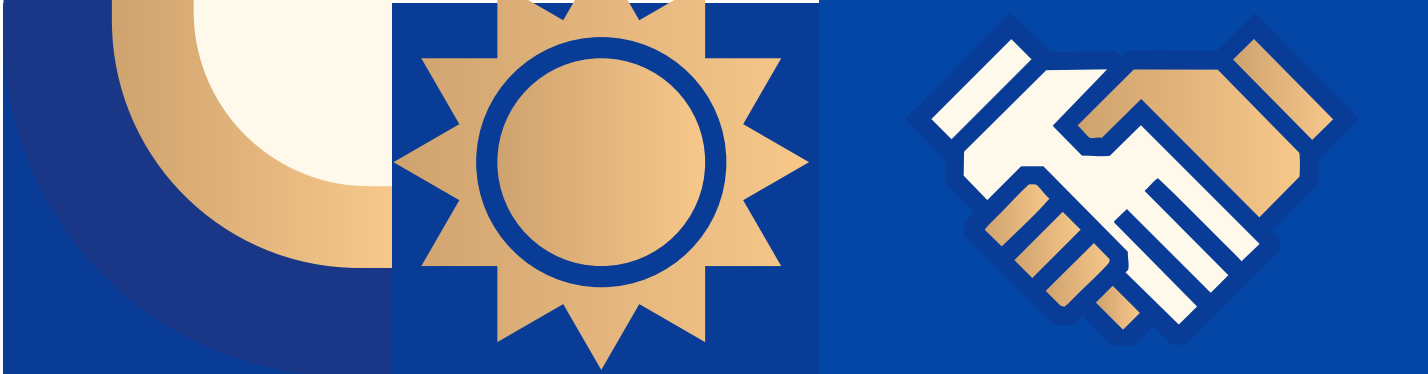


# 25<sup>ª</sup> ExpoSerra

UM NOVO TEMPO, NOVAS OPORTUNIDADES.





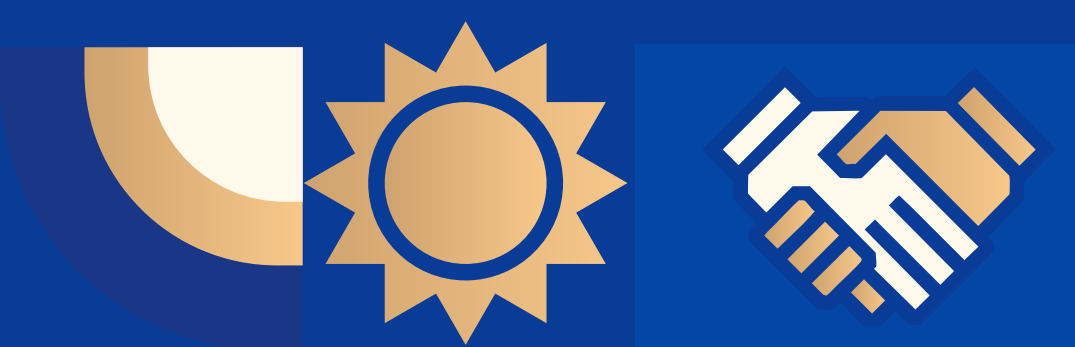
**Há 25 anos, a Feira da Indústria, Comércio e Serviços de Serra Talhada vem sendo palco de negócios que fizeram história e nasceram a partir de um despertar que refletiu o crescimento econômico na região.**



**25° ExpoSerra**  
UM NOVO TEMPO, NOVAS OPORTUNIDADES.

**25° ExpoSerra**  
UM NOVO TEMPO, NOVAS OPORTUNIDADES.

Conhecida como a maior feira de negócios do sertão pernambucano, o evento reúne instituições como o Sistema S e entidades representadas pelos governos municipal, estadual e federal entre seus principais apoiadores.





Empresas dos mais diversos segmentos e das mais variadas regiões do Nordeste vêm acompanhar o evento e fazer negócios na Capital do Xaxado. É por isso que temos a honra de realizar a **25<sup>a</sup> EXPOSERRA**, que este ano estará inaugurando

**um novo tempo de oportunidades.**

# 25° ExpoSerra

UM NOVO TEMPO, NOVAS OPORTUNIDADES.

Junto à feira pudemos enxergar também o desenvolvimento regional, sobretudo, de Serra Talhada (município sede); e ao passo que a ExpoSerra ia ganhando notoriedade e cada vez mais dimensão, o mesmo acontecia com os expositores e apoiadores que dela participavam.

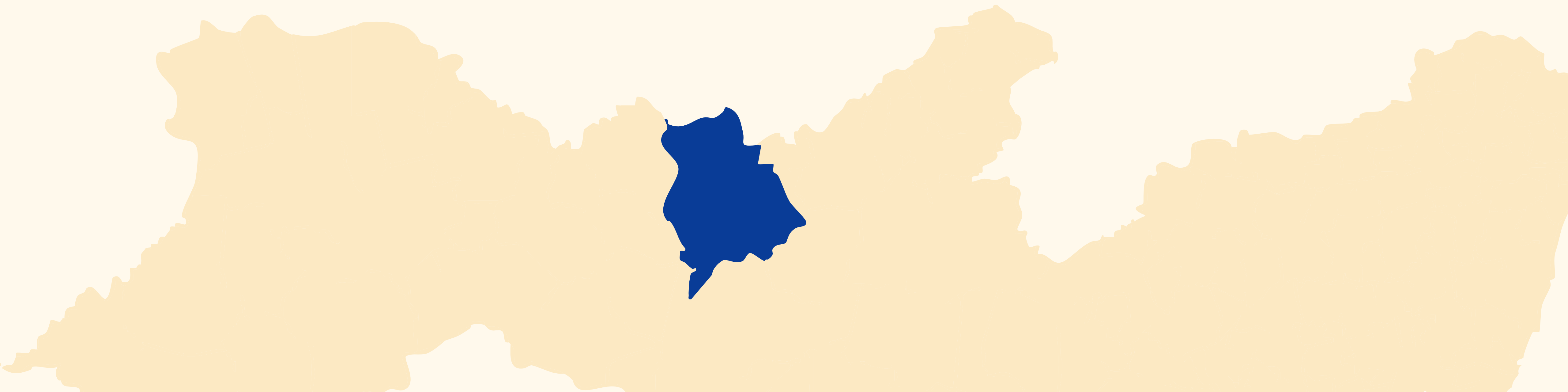
Além de ter sido o reflexo desse crescimento, a ExpoSerra sempre foi espaço para se fazer negócios, construir oportunidades e contribuir com um network de alto nível.

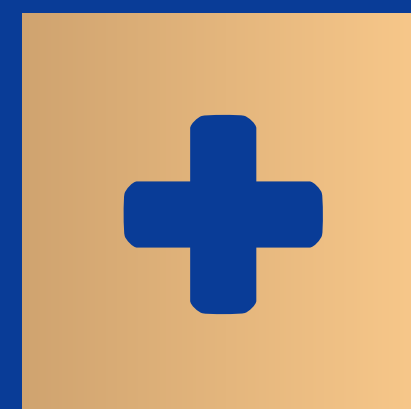


# SERRA TALHADA



É a maior cidade da microrregião do Pajeú e uma das principais cidades do interior do estado. Recentemente, foi considerada pela Sudene uma das cidades polo do Nordeste.

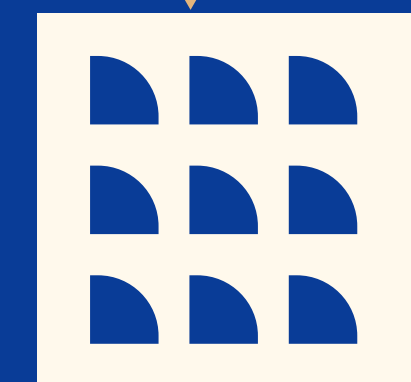
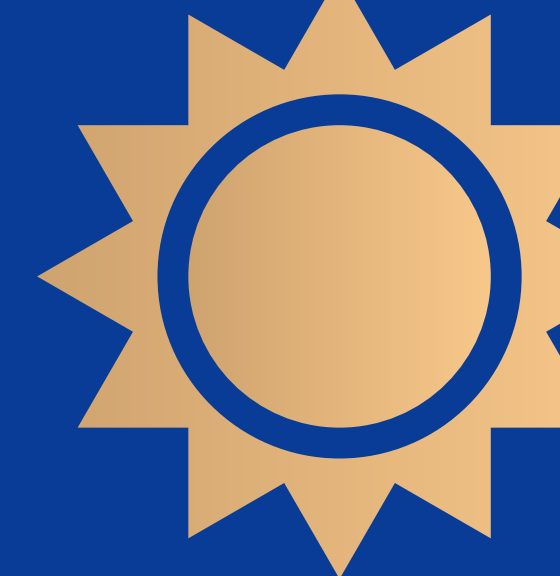


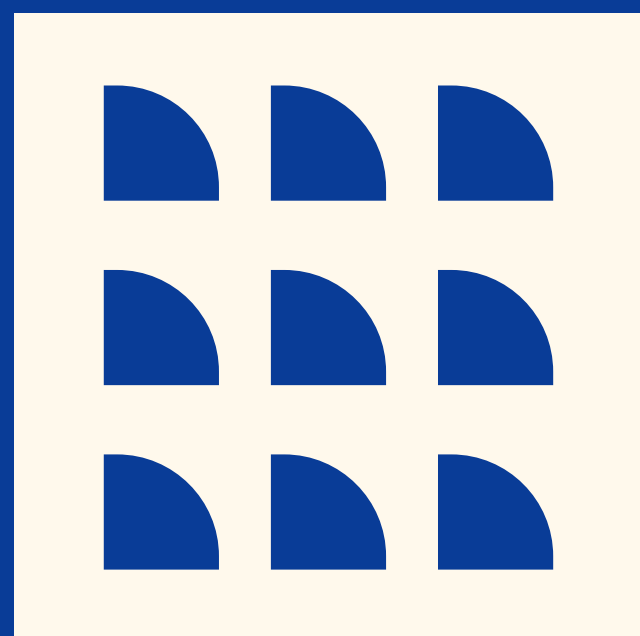


Referência em serviços, com destaque para o POLO DE SAÚDE que possui vários hospitais, prontos-socorros, maternidades, clínicas particulares e dois hospitais regionais bem modernizados, o HOSPAM (Hospital Professor Agamenon Magalhães), e o Hospital Geral do Sertão-Governador Eduardo Campos (HGEC).



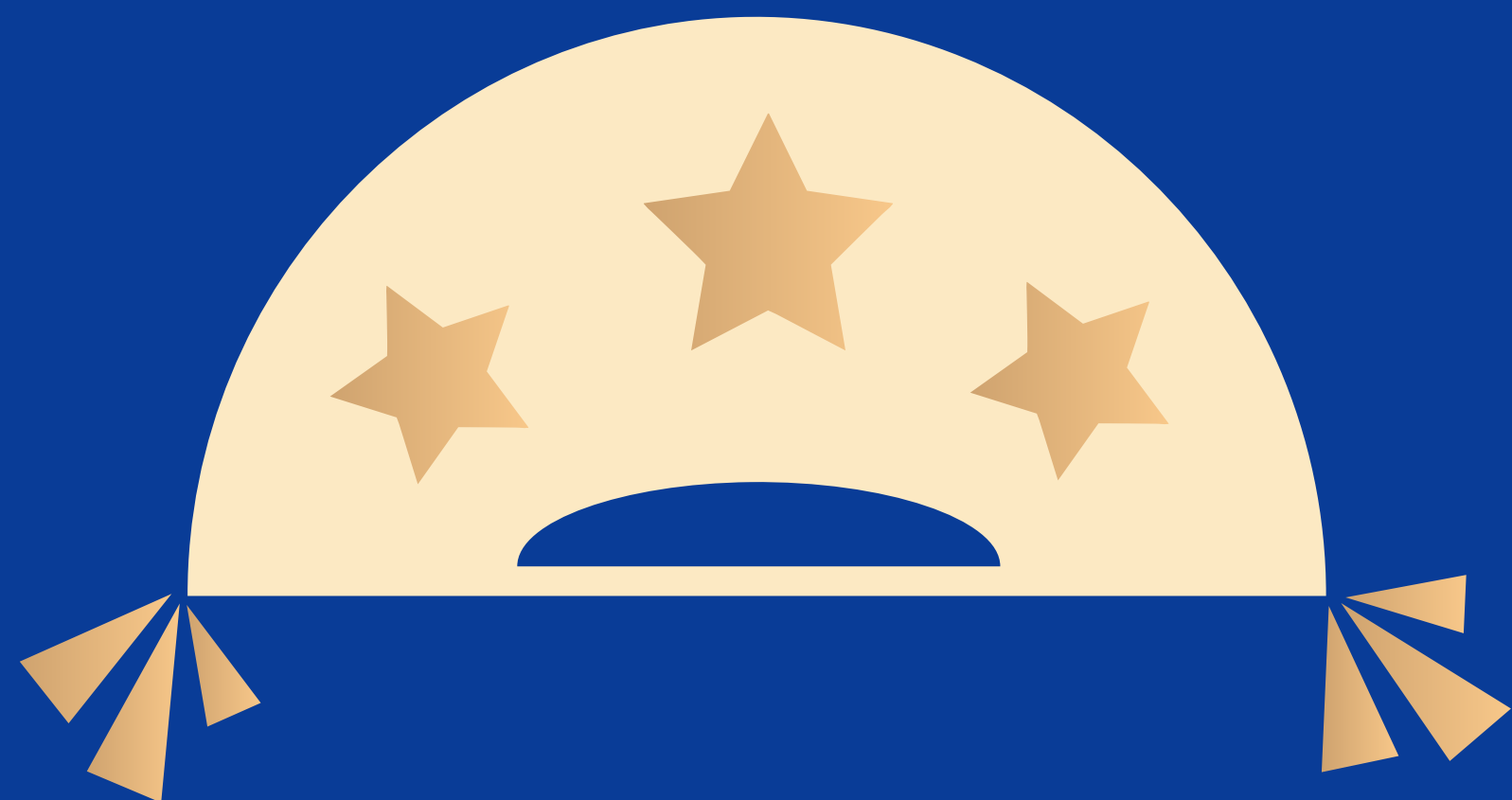
Sua Rede Municipal de Atenção Básica é ampla e diversos cursos na área da saúde são ofertados na cidade, incluindo medicina, pela Universidade de Pernambuco (UPE).





Por tudo isso, Serra Talhada é um destino concorrido para quem busca qualificação profissional e acesso aos diversos cursos de nível superior ofertados no do município, que é formado por **POLO EDUCACIONAL** unidades acadêmicas de instituições federais de ensino técnico e superior, escolas técnicas, autarquia, universidades, institutos e faculdades privadas.





Conhecida como a Serra Talhada  
**CAPITAL DO XAXADO**, também  
é uma forte referência cultural  
reconhecida nacional e  
internacionalmente por  
diversos personagens  
que marcam sua história.



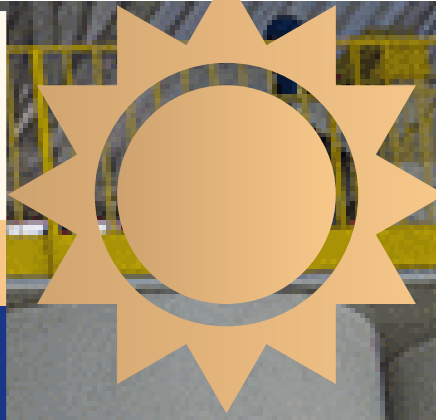
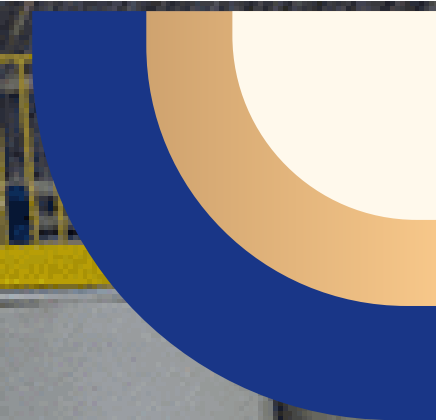
A sua geográfica tornou-a **LOCALIZAÇÃO** também uma referência comercial. Aqui surgem grandes empresas e várias outras são atraídas, graças a sua grande vocação para os negócios, o que impulsiona o desenvolvimento regional.

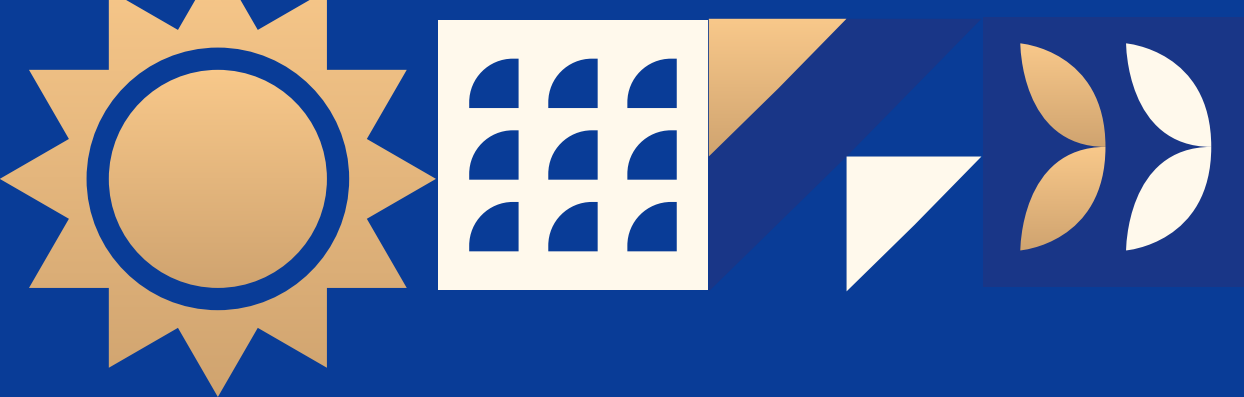
Considerada do **POLO ECONÔMICO** Sertão do Pajeú, Serra Talhada tem o segundo maior PIB do Sertão de Pernambuco, atrás apenas de Petrolina.

O município se configura como um grande centro de desenvolvimento na área de comércio, lazer e cultura



Serra Talhada também despertou a sua vocação para a **INDÚSTRIA** e, gradativamente, tem ampliado o seu potencial industrial com a implantação de empresas serra-talhadenses e a chegada de empreendimentos vindos de outras regiões do país para produzir no município.





A localização geográfica, a disponibilidade de mão-de-obra qualificada e o progresso na economia de Serra Talhada fazem com que a maior cidade do Pajeú se transforme em um importante centro industrial do interior de Pernambuco, dispondo inclusive de um condomínio industrial municipal para receber os investidores que desejam aportar na Capital do Xaxado.





## CULTURA

Resgatamos tradições e temos grande efervescência na dança, na música e no teatro, sendo palco de grandes artistas como Arnaud Rodrigues e Assisão.

Além de sermos cenário de um dos mais marcantes movimentos brasileiros: o cangaço.

Movimento esse, liderado por Virgulino Ferreira da Silva, vulgo Lampião. Nascido e criado na antiga Vila Bela, hoje Serra Talhada.



## TURISMO

Serra Talhada possui um vasto potencial turístico que abrange as mais diversas áreas, como: prática de esportes radicais, trilhas, visitas a centros de arte, cultura e um artesanato peculiar que vale a pena conhecer.

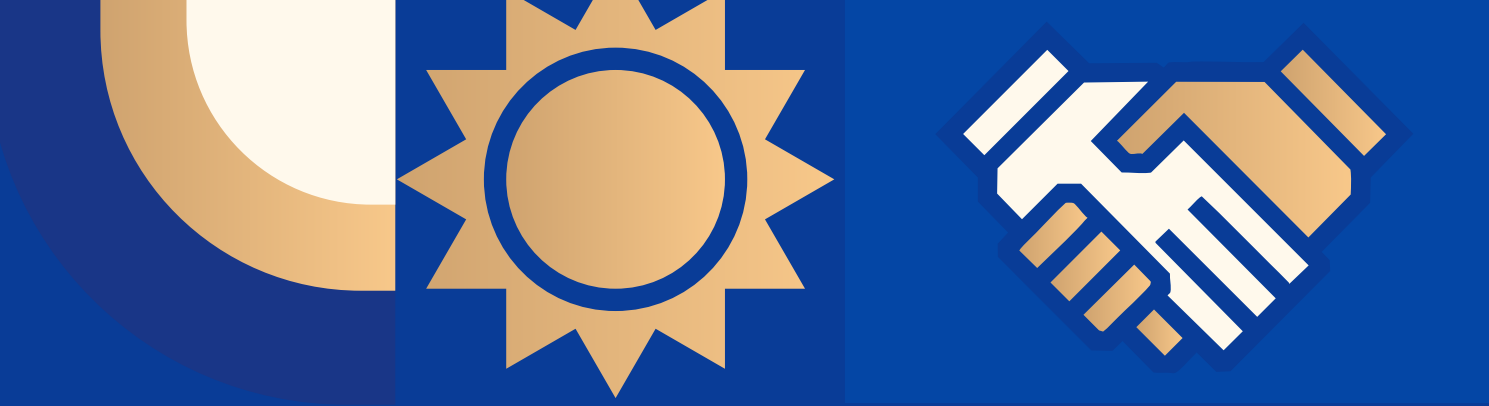
A Serra que deu origem ao nome da cidade é também um atrativo turístico, que incentiva o turismo esportivo, graças à sua formação rochosa e granítica, além de ter uma vista maravilhosa que estimula o turismo fotográfico



## GASTRONOMIA

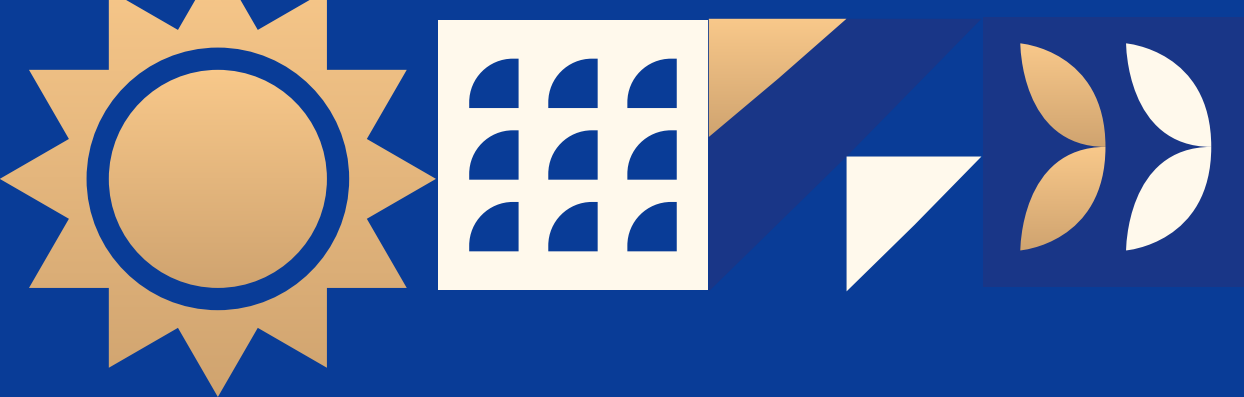
Buchada de bode, arroz vermelho com galinha de capoeira, peixe assado na brasa, carne de sol com queijo de coalho e macaxeira são apenas algumas das especiarias que nossa culinária possui.

Forte na região, os pratos típicos ganham cada vez mais força e destaque com os que visitam a cidade e provam dessas delícias.



Shows, palestras, desfiles, oficinas e seminários são alguns dos atrativos da programação que a Feira da Indústria, Comércio e Serviços de Serra Talhada possui. Além disso também é possível usufruir de toda a estrutura montada para receber os estandes dos quais os expositores dispõem para exibir seu produto ou serviço.



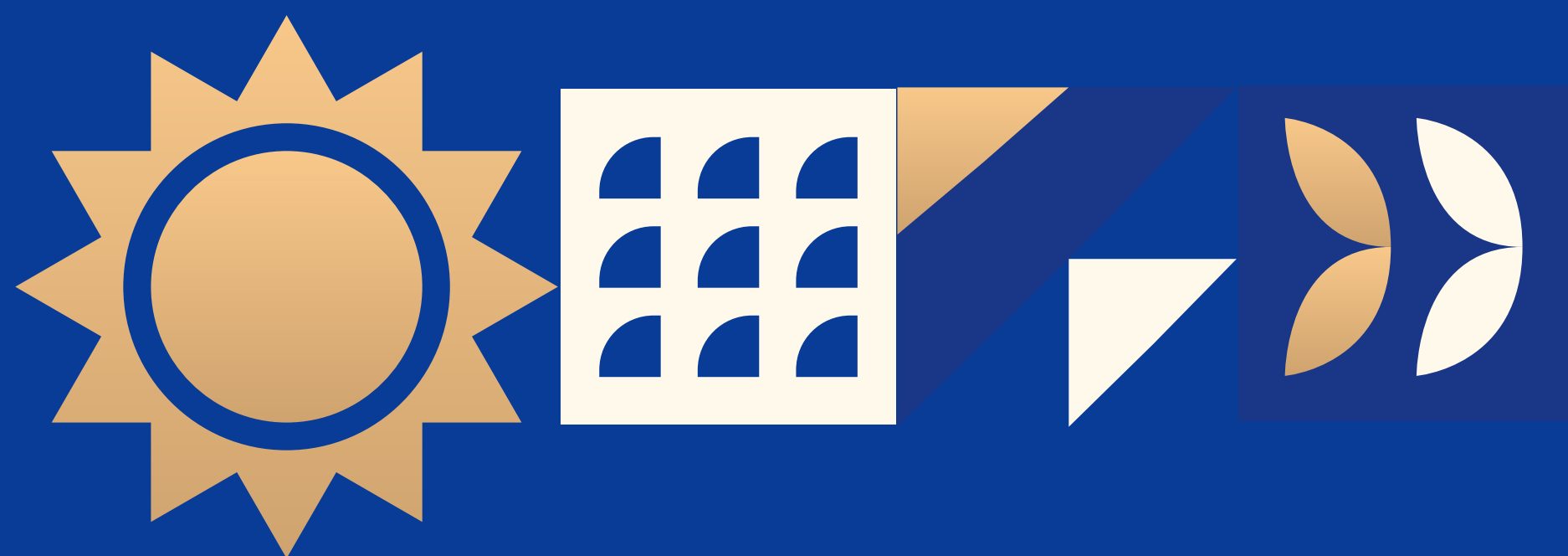


Desde os anos 2000, a ExpoSerra recebe empresas e marcas regionais, nacionais e internacionais que geram grandes negócios a partir do evento.

Em edições anteriores, o público já chegou a superar a marca de 10 mil pessoas por dia.

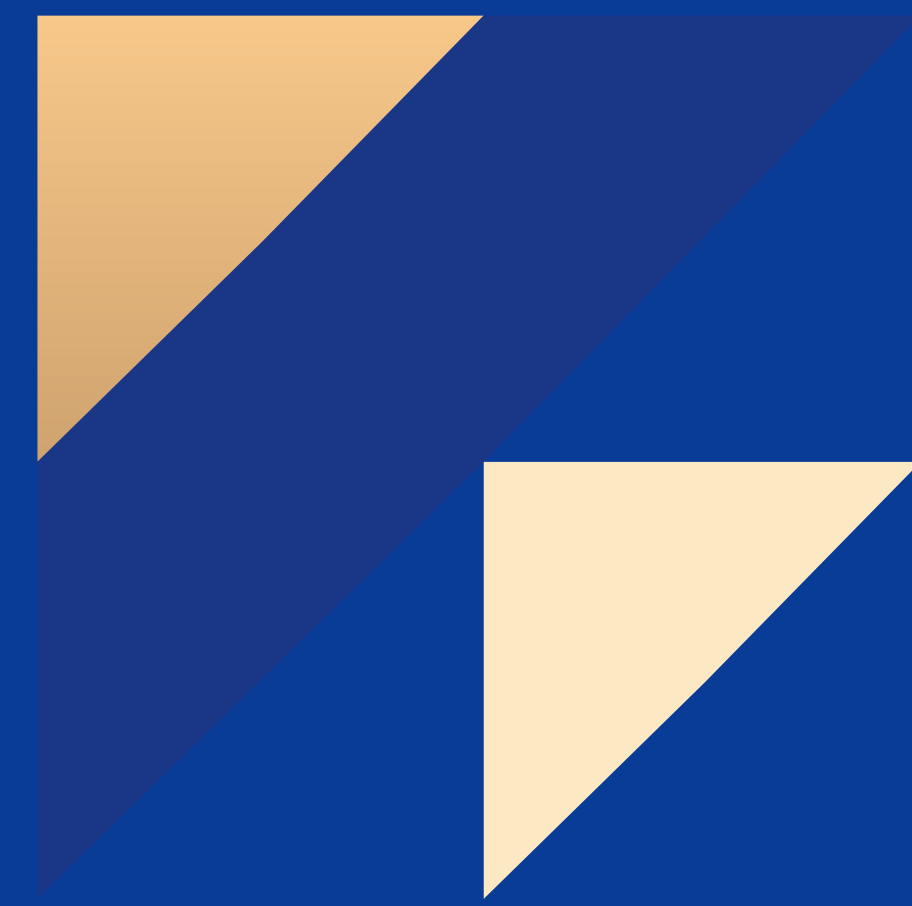


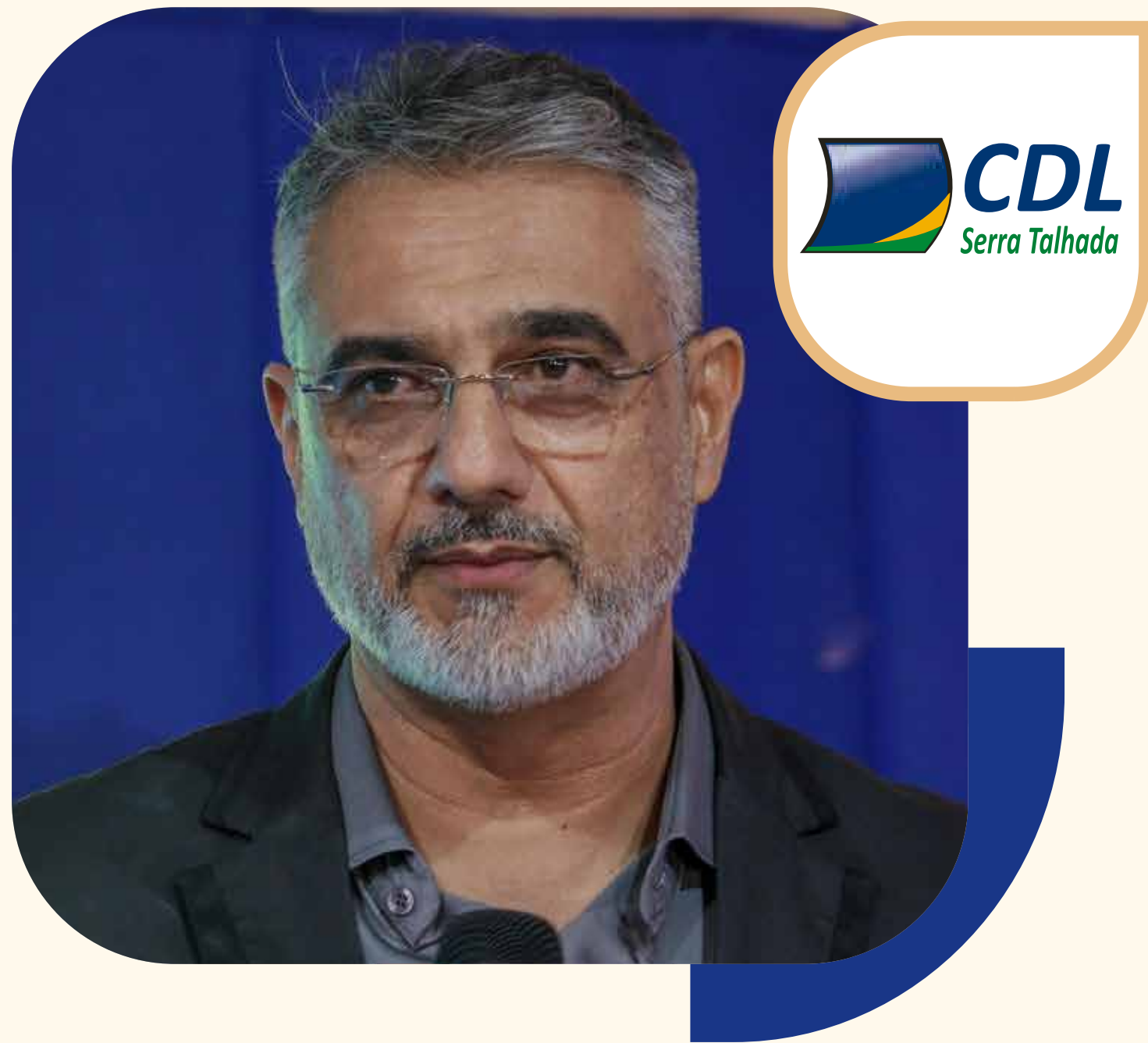
Encurtando distâncias,  
a ExpoSerra também  
recebe visitantes a partir  
de voos comerciais no  
Aeroporto Santa Magalhães.



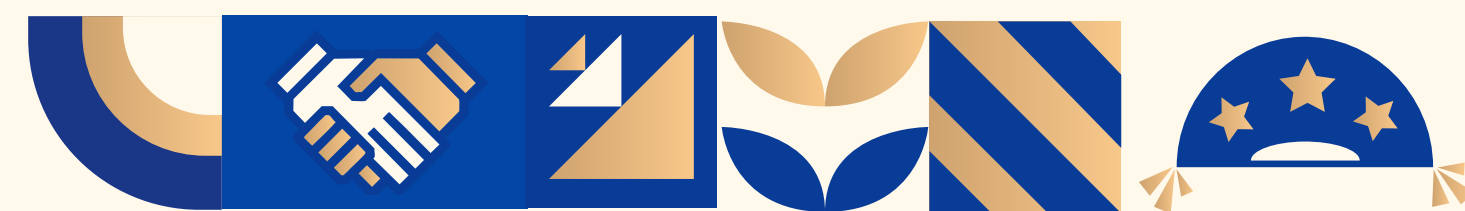


Com uma excelente estrutura,  
o **SESC SERRA TALHADA**  
abriga a feira em seu Armazém  
Social, que conta com área  
coberta ampla, banheiros  
equipados e acessibilidade.





# REALIZADORES:



Fundada em 14 de junho de 1984 pelo empresário João Duque de Sousa, a CDL é uma entidade que visa promover o fortalecimento de seus associados, lutando pelos seus interesses e contribuindo para o desenvolvimento econômico e social da cidade de Serra Talhada.



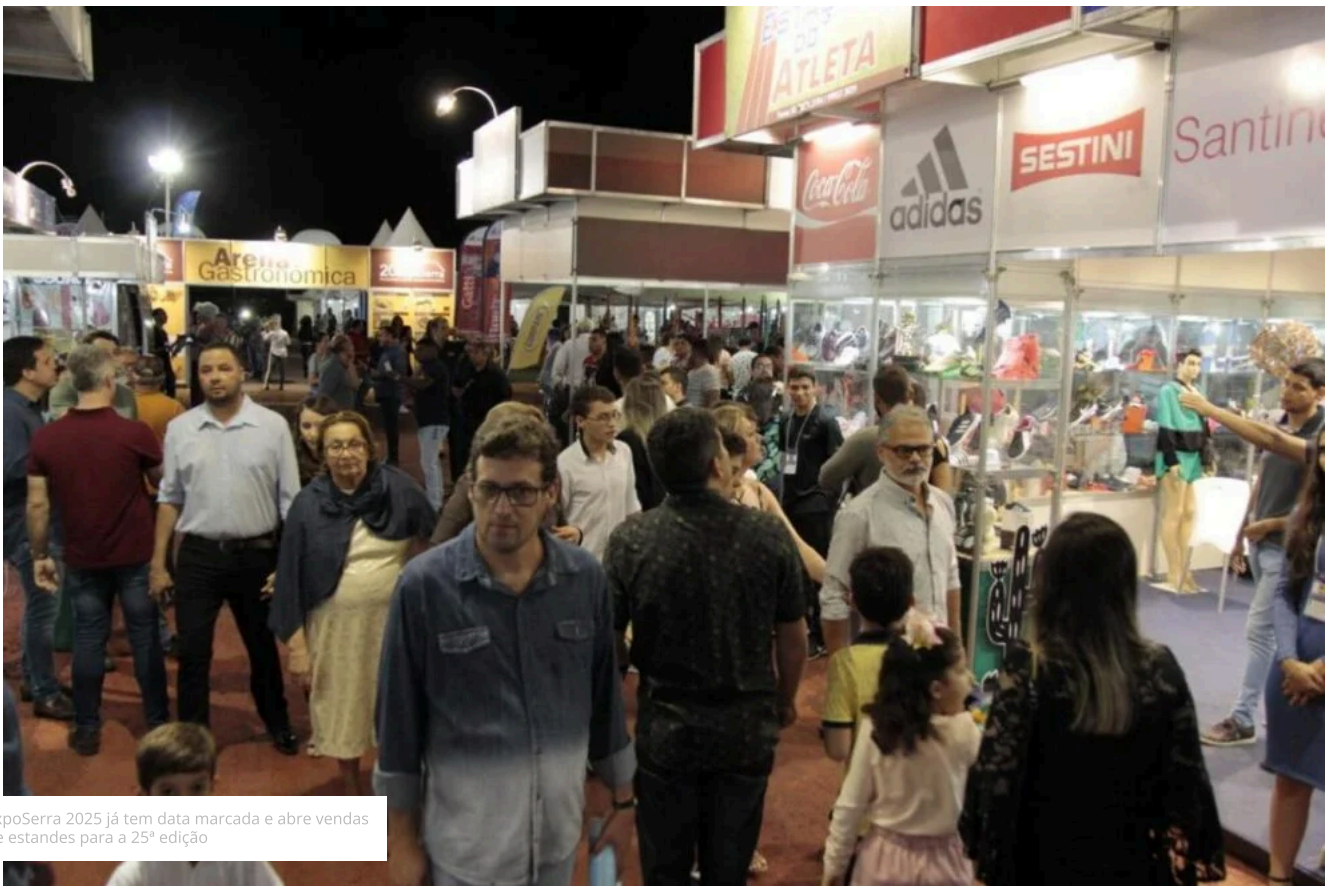
Filiado à Federação do Comércio de Pernambuco (Fecomércio-PE) e à Confederação Nacional do Comércio (CNC), o SINDCOM pauta a gestão na busca de parcerias para o desenvolvimento econômico local e regional.



NIL JUNIOR

# ExpoSerra 2025 já tem data marcada e abre vendas de estandes para a 25ª edição

3 meses ago 8 Views 2 Min Read



ExpoSerra 2025 já tem data marcada e abre vendas de estandes para a 25ª edição

A maior feira de negócios do Sertão de Pernambuco já tem data confirmada. A 25ª ExpoSerra – Feira da Indústria, Comércio e Serviços de [Serra Talhada](#) será realizada nos dias 17, 18 e 19 de julho, no Sesc Serra Talhada, consolidando-se como um dos eventos mais importantes do calendário econômico do interior do estado.

	Ar-Condicionado Electrolux Split 12.00... Na frente um ar-condicionado e por tr...	-12%	Mesa Dobrável Retrátil De Parede 215x89 N... Mesa Dobrável Retrátil De Parede 215x89 N...	-9%	Ar Condicionado Split Consul Dual Inverter ...
	<b>R\$ 2.299</b>		<b>R\$ 1.434,39</b>		<b>R\$</b>
-12%	Ar-Condicionado Split Inverter 9000 BTUs S... O Ar-Condicionado Split Inverter Springer Mid...	-10%	Ar Condicionado Split Consul Triple Inverter ... Ar Condicionado Split Consul Triple Inverter ...	-9%	Ar C Agra Ar-C Agra
	<b>R\$ 1.995,84</b>		<b>R\$ 2.021,46</b>		<b>R\$</b>

Com o tema "Um novo tempo, novas oportunidades", a feira promete inaugurar uma nova fase, impulsionando negócios, ampliando o networking e fortalecendo a economia regional. Ao longo de sua história, a ExpoSerra tem sido responsável por fomentar parcerias e gerar oportunidades significativas para empresas de diversos setores.

A cada edição, a ExpoSerra atrai expositores de múltiplos segmentos e de diversas regiões do Nordeste, além de representantes de instituições renomadas como o Sistema S, órgãos dos governos municipal, estadual e federal, entre outros parceiros estratégicos. O evento se tornou referência pelo volume de negócios gerados e pela diversidade de público que reúne, superando, em anos anteriores, a marca de 10 mil visitantes por dia.

A estrutura, mais uma vez, será montada no Armazém Social do Sesc Serra Talhada, que oferece aos expositores e visitantes uma ampla área coberta, climatização, banheiros equipados e acessibilidade, garantindo conforto e segurança.

-12%	Mesa Dobrável Retrátil De Parede 215x89 N... Mesa Dobrável Retrátil De Parede 215x89 N...	-12%	Ar-Condicionado Split 9000 BTUs tcl Hi Wall...	-11%	Smart TV 4K 50 Polegadas LG uhd 50...
	R\$ 1.629,99		R\$ 2.093		R\$
	Ar-Condicionado Electrolux Split 12.00... Na frente um ar-condicionado e por tr...	-10%	Ar-Condicionado Split 9000 BTUs Springer ... O Ar-Condicionado Split Springer Midea Airvol...	-11%	Ar C Invei Ar C Invei
	R\$ 2.299		R\$ 2.110		R\$

Vendas de estandes já iniciadas

As reservas de estandes para a 25ª ExpoSerra já estão abertas e podem ser feitas pelo telefone (87) 99654-1700. Empresas interessadas em garantir espaço no maior evento de negócios do Sertão devem se antecipar para assegurar participação na edição comemorativa de 25 anos.

Além da exposição de produtos e serviços, a programação contará com rodadas de negócios, palestras, oficinas, desfiles, apresentações culturais e shows, proporcionando um ambiente favorável para fazer negócios e contribuir com o desenvolvimento regional.

Fonte: [niljunior.com.br](http://niljunior.com.br)

Tags Notícias

About the author



### Noticias do Sertão

As principais notícias do sertão nordestino você encontra aqui no [noticiasdosertao.com.br](http://noticiasdosertao.com.br).

-10%		-10%		-10%
Smartphone Motorola Moto G35 5G 256GB Tela 6.7" 1.000NITS 12GB RAM Boost Câmera 50MP Selfie 16MP Cinza	Caixa de Bombons Sonho de Valsa e Ouro Branco Sortidos 220g	Smartphone Samsung Galaxy A06 128GB 4GB RAM Tela 6,7" Câmera Traseira 50 + 2MP Frontal 8MP Azul Escuro	Smartphone Samsung Galaxy , 6,7" Câmera Traseira 50MP +	